

# ORGATEC

# 2022

---

# ÜBERSICHT



pCon.planner –  
Neuigkeiten

pCon –  
Neuerungen



pCon  
Neuigkeiten in der  
Zusammenfassung

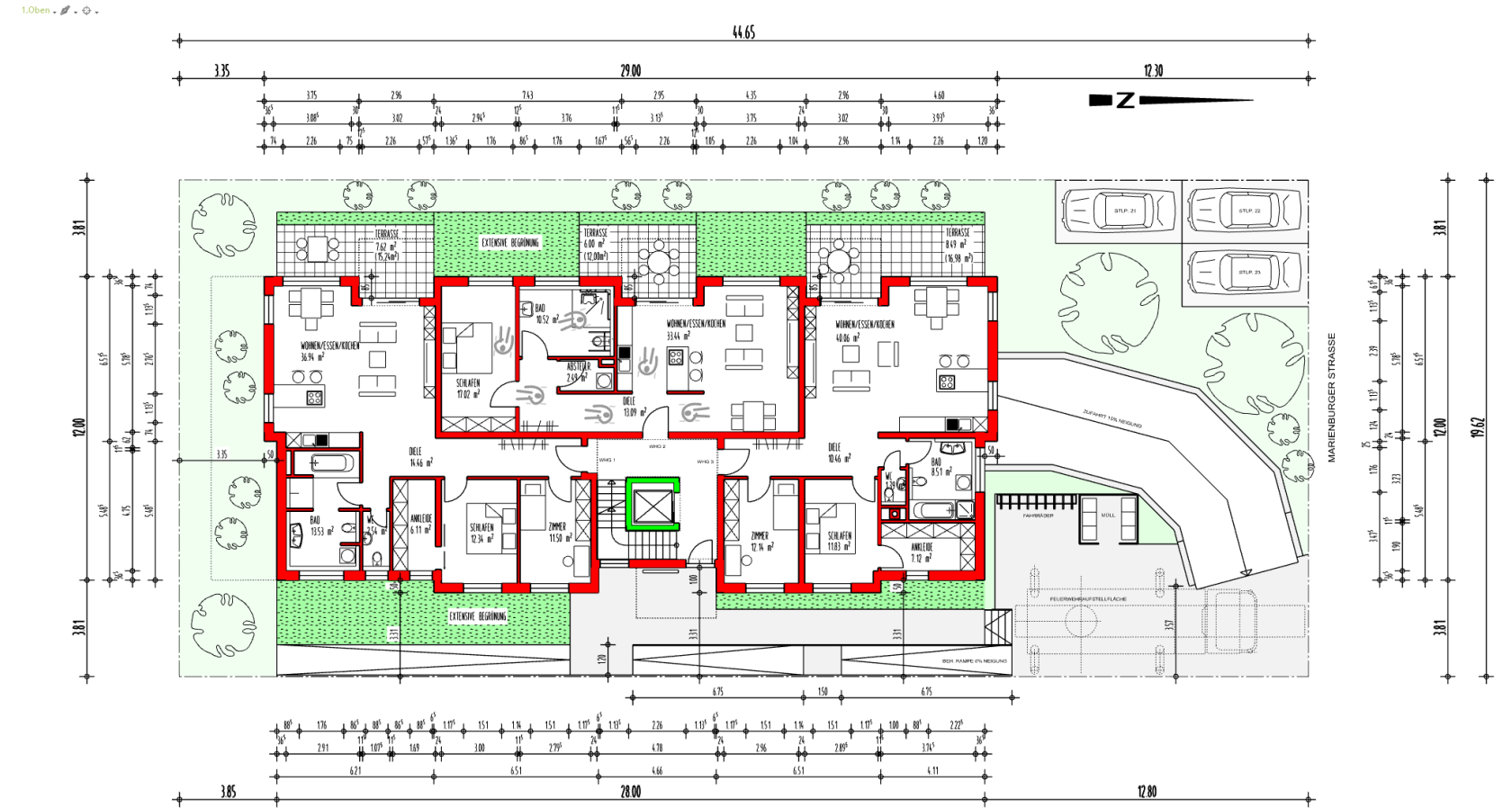
# pCon.planner

# NEUIGKEITEN

---

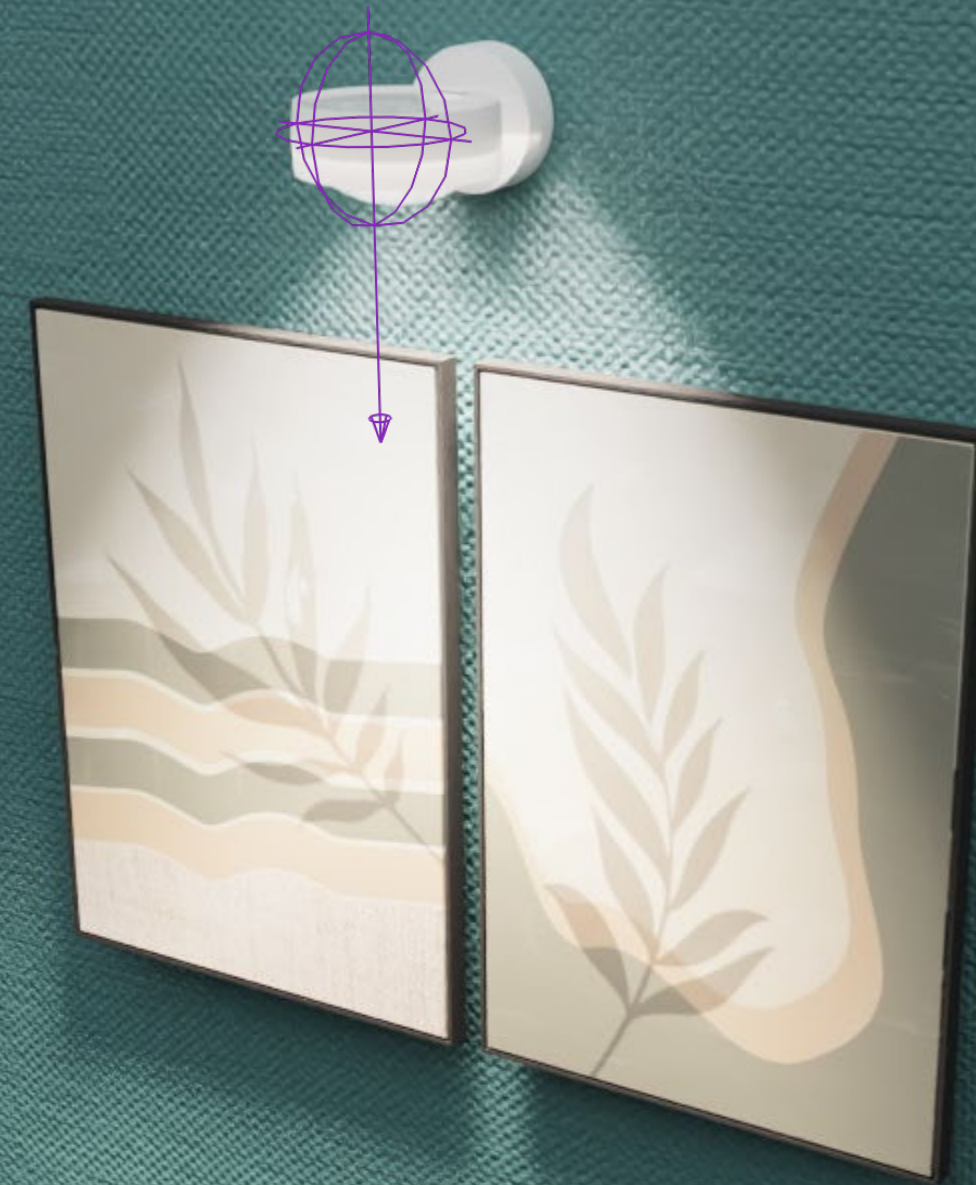
# 2D-ZUSCHNEIDEN

- Mit dem Werkzeug 2D-Zuschneiden stellen Sie einen Bereich eines 2D-Grundrisses frei.
- Per Auswahlfläche löschen Sie irrelevante Bereiche von Grundrissen und arbeiten gezielt nur an dem Ausschnitt, der für Sie relevant ist.



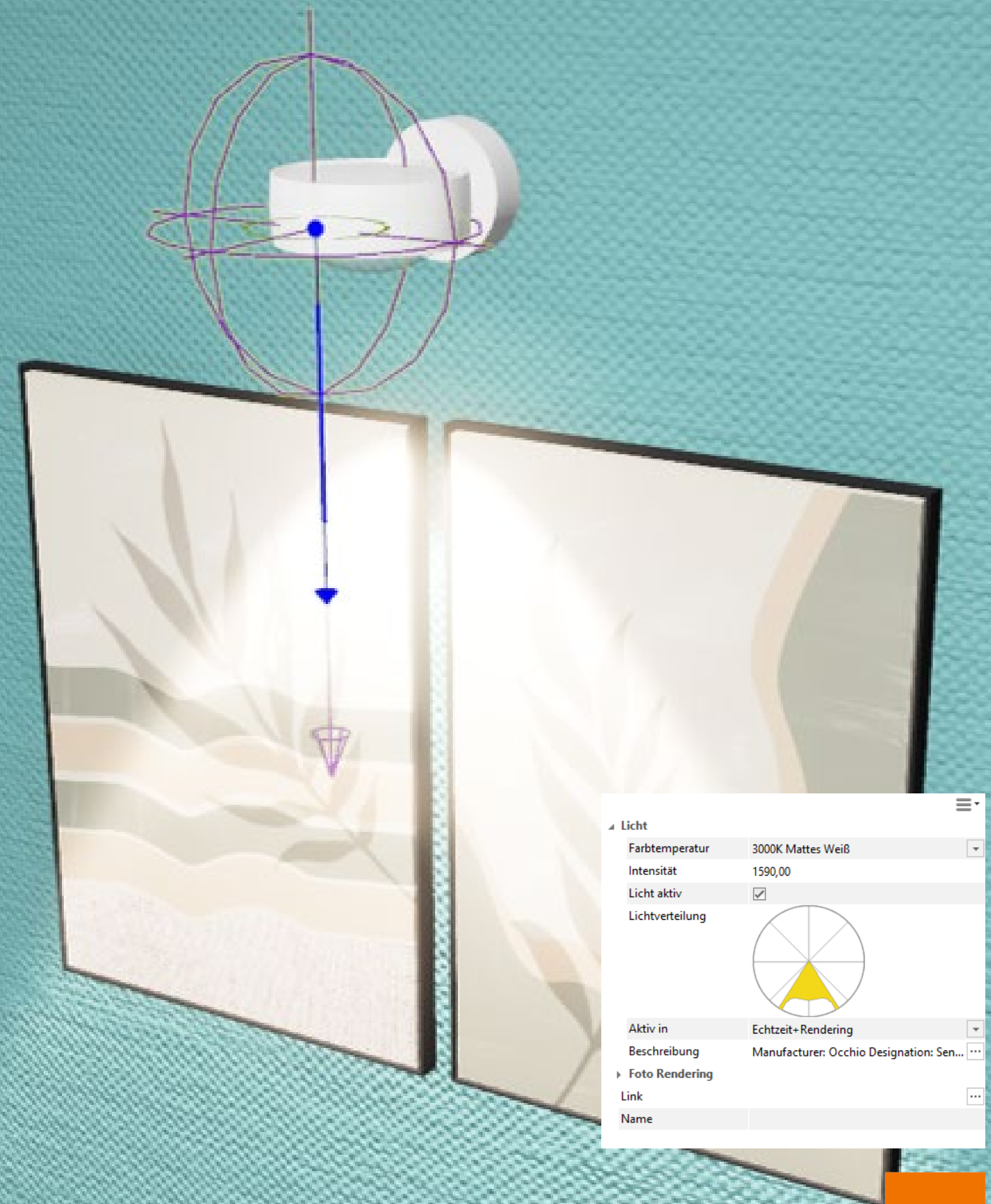
# PHOTOMETRISCHE LICHTQUELLEN

- Realitätsnahe Lichtlandschaften
- Ergänzung der bisherigen Lichtquellen des pCon.planners
- Die neuen Lichtquellen stellen die Lichtverteilung in Renderings realistisch dar.
- Auch in der Echtzeitdarstellung gewinnt die Beleuchtungssituation durch die neuen Lichtquellen an Qualität.
- Vorschau für die Lichtverteilung
- Import weiterer photometrischer Lichtquellen in EULUMDAT und in einigen IES-Formaten. Diese können per Drag&Drop aus Ihrem Dateisystem direkt in die Planung gezogen werden



# PHOTOMETRISCHE LICHTQUELLEN

- Realitätsnahe Lichtlandschaften
- Ergänzung der bisherigen Lichtquellen des pCon.planners
- Die neuen Lichtquellen stellen die Lichtverteilung in Renderings realistisch dar.
- Auch in der Echtzeitdarstellung gewinnt die Beleuchtungssituation durch die neuen Lichtquellen an Qualität.
- Vorschau für die Lichtverteilung
- Import weiterer photometrischer Lichtquellen in EULUMDAT und in einigen IES-Formaten. Diese können per Drag&Drop aus Ihrem Dateisystem direkt in die Planung gezogen werden



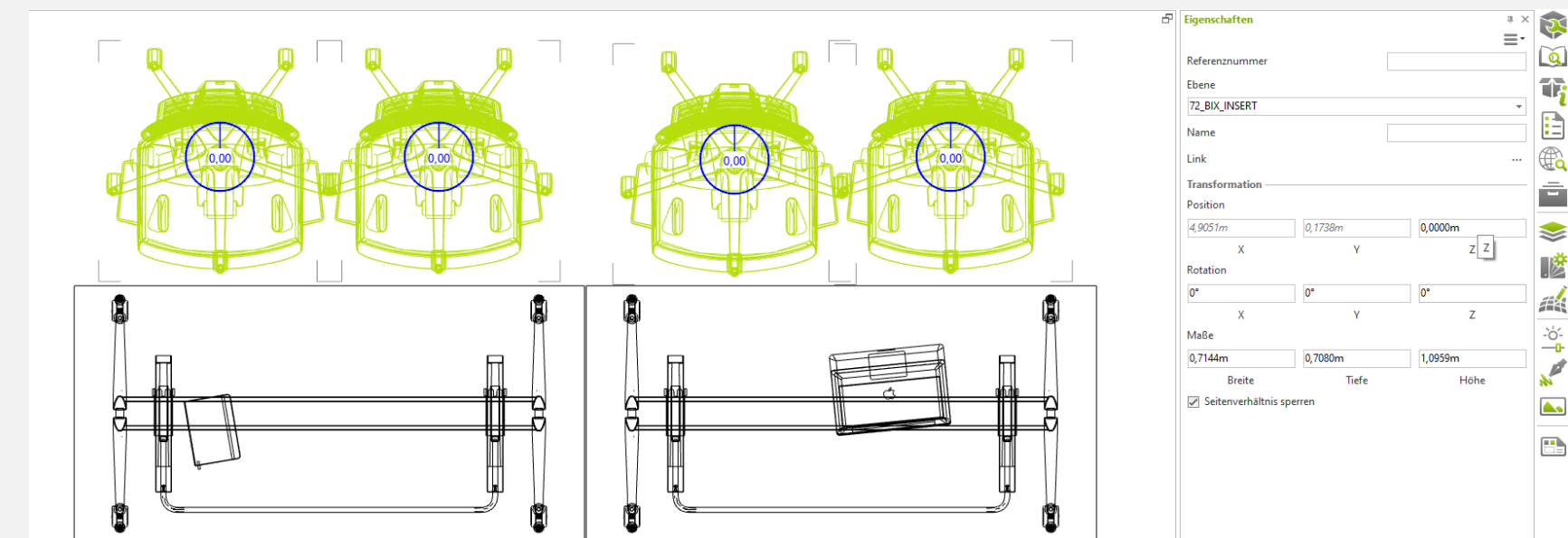
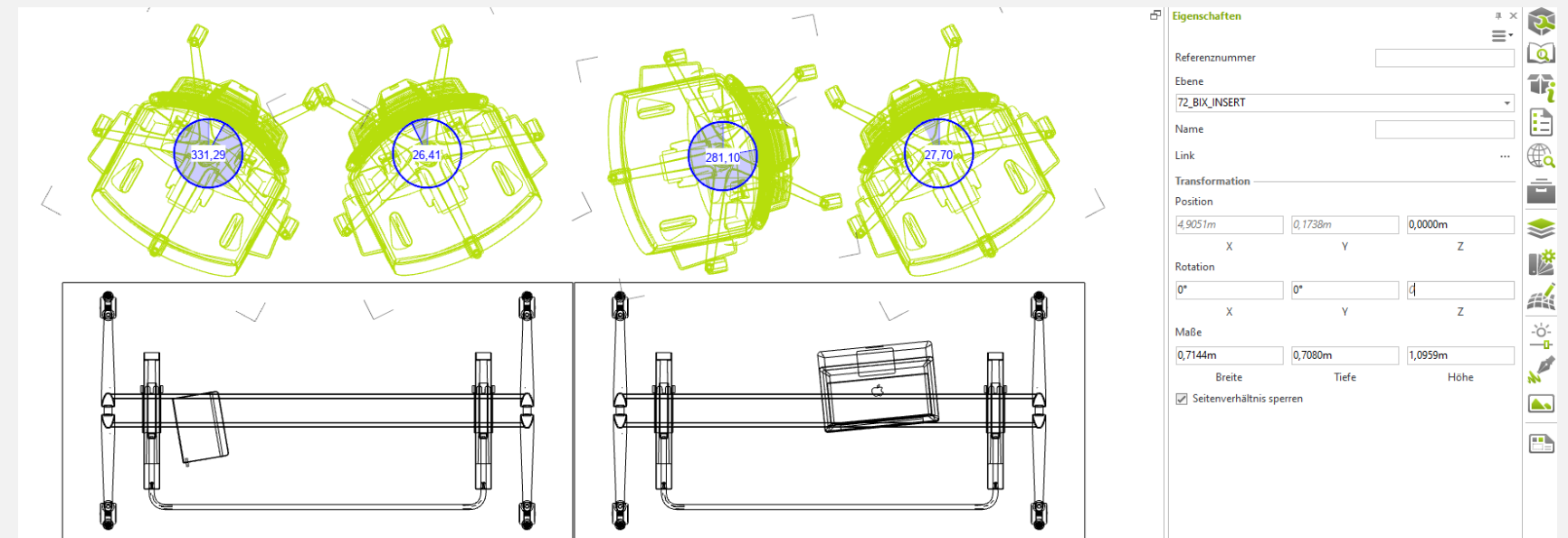
# SCHNITTE

- Schnitte legen den visuellen Fokus auf einen Ausschnitt einer komplexen Zeichnung oder gewähren – unabhängig von Objektgrenzen – Einblicke in eine bestimmte Ebene der Planung.
- 3 Schnittmodi: Ebene, Region und Volumen
- Schnitte im Modell- und Layoutbereich
- Darstellung in:
  - Fotorealistische Bilder und Panoramen
  - Mit OpenGL berechnete Bilder und Panoramen
  - Vektorgrafiken
  - PDF-Exporte aus dem Layout-Bereich



# BEREICH: TRANSFORMATION

- Einfaches Verschieben in der Höhe bzw. Verschieben auf die Nullebene auch in der Draufsicht
- Identisches Rotieren mehrerer Objekte (z.B. Stühle ausrichten)
- Schnelles inkrementelles Verschieben (z.B. aktueller Wert + 10 cm)
- Alternative zum Skalieren-Werkzeug: Größe direkt eingeben – auch für mehrere Objekte gemeinsam

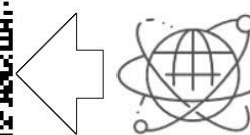
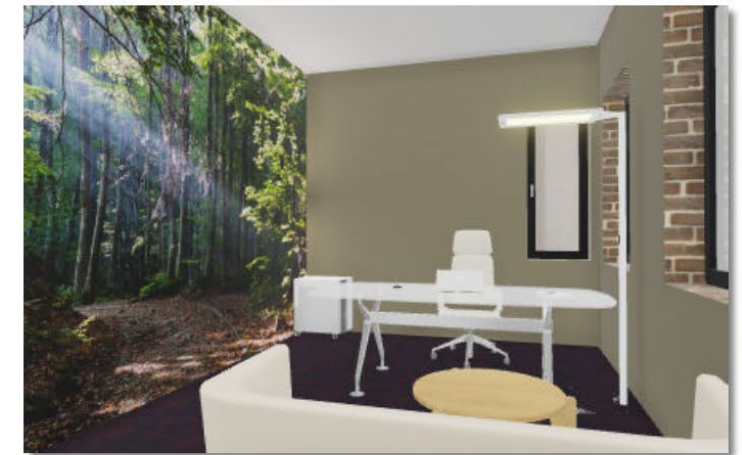






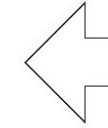
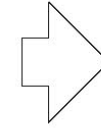
## Perspektive

16



wegscheider office solution GmbH

## Details



### HUB

- Bezugstoff: SG3: Chill
- Farbe: Chili weißaluminium (60114) CH07
- Farbgestaltung, Metallteile& Technik: Profilrahmen&Ambient Light (Trafo notw.) weiß

### PURE63

- Bezugstoff SG3: Patina
- Farbe Sitz: Patina bordeauxviolett (PAT42) PT13
- Farbe Rücken: Netzdesign weiß 8144
- Farbgestaltung: Kunststoff signalweiß
- Fußkreuz/Säulenfunktion: Stuhlsäule Standard - Kst.-Fußkreuz weiß
- Funktionen: Standard
- Armlehnen: 3D T-AL breiten-,höhen- tiefen-,weich
- Rollen Ø65/Gleiter: Harte Doppelrollen schwarz
- Versandart: Zerlegt im Karton

17

**Leistungsmerkmale HUB 63**

Spezifikation: HUB 63 ist ein für Büros und Meetingräume geeignetes Modell.

Made in China

Parameter	Einheit	Wert
Gesamt-Höhe	mm	1040
Sitzhöhe	mm	460
Tischhöhe	mm	740
Wahlmöglichkeit	Material	Alu

**Technische Details**

Parameter	Material	Material
Polsterung	Aluminiumschicht, 100 x 100 x 10 mm (für 1-2 Personen oder mehr)	Metzger Tisch
Stuhl	Bestehend aus Aluminiumschicht, mit abnehmbarem Rückenlehne.	Metzger Tisch
Verstellbarkeit	Verstellbar in verschiedenen Höhen mit unterschiedlichen Funktionen.	Breit einstellbar, 90°- und 180°-Einstellung, Drehen um 360°.
Maße	Stuhl mit Sitzhöhe 460 mm.	Schalen: Stahl und Metallteile.
Materialien	Unterstützt: Holz, Stahl, Aluminium und andere Materialien.	Drehen: Metallteile, Metallteile, Metallteile.
Normen	Stuhl entspricht EN 13359 für gepolsterte Stühle.	Metzger Tisch
Zertifizierung	Dauerhaftigkeitstest nach EN ISO 9001:2015 (EN ISO 9001:2015), Umweltmanagement nach EN ISO 14001:2015.	Stuhl: TÜV geprüfter Produkt.
Garantie und Zubehör	3 Jahre Herstellergarantie, 3 Jahre Herstellergarantie.	Garantie: 3 Jahre Herstellergarantie.

Zur weiteren Information: [Produktkatalog](#) oder [Anfrageformular](#)

### interstuhl

**Leistungsmerkmale HUB 63**

Spezifikation: HUB 63 ist ein für Büros und Meetingräume geeignetes Modell.

Made in China

Parameter	Einheit	Wert
Gesamt-Höhe	mm	1040
Sitzhöhe	mm	460
Tischhöhe	mm	740
Wahlmöglichkeit	Material	Alu

**Technische Details**

Parameter	Material	Material
Polsterung	Aluminiumschicht, 100 x 100 x 10 mm (für 1-2 Personen oder mehr)	Metzger Tisch
Stuhl	Bestehend aus Aluminiumschicht, mit abnehmbarem Rückenlehne.	Metzger Tisch
Verstellbarkeit	Verstellbar in verschiedenen Höhen mit unterschiedlichen Funktionen.	Breit einstellbar, 90°- und 180°-Einstellung, Drehen um 360°.
Maße	Stuhl mit Sitzhöhe 460 mm.	Schalen: Stahl und Metallteile.
Materialien	Unterstützt: Holz, Stahl, Aluminium und andere Materialien.	Drehen: Metallteile, Metallteile, Metallteile.
Normen	Stuhl entspricht EN 13359 für gepolsterte Stühle.	Metzger Tisch
Zertifizierung	Dauerhaftigkeitstest nach EN ISO 9001:2015 (EN ISO 9001:2015), Umweltmanagement nach EN ISO 14001:2015.	Stuhl: TÜV geprüfter Produkt.
Garantie und Zubehör	3 Jahre Herstellergarantie, 3 Jahre Herstellergarantie.	Garantie: 3 Jahre Herstellergarantie.

Zur weiteren Information: [Produktkatalog](#) oder [Anfrageformular](#)

### Stoff Lucia

Material: 100% Polyester



Gewicht: 400 g/ld. Breite: ca. 140 cm. Scheuertouren: 100.000 (EN ISO 12947). Reibechtheit: 4 (EN ISO 105X12). Lichtechtheit: 6 (EN ISO 105B02). Pilling: 6. Brandschutznormen: EN 1021-1, EN 1021-2



## Rendering/Panorama



| 8

wegscheider office solution GmbH

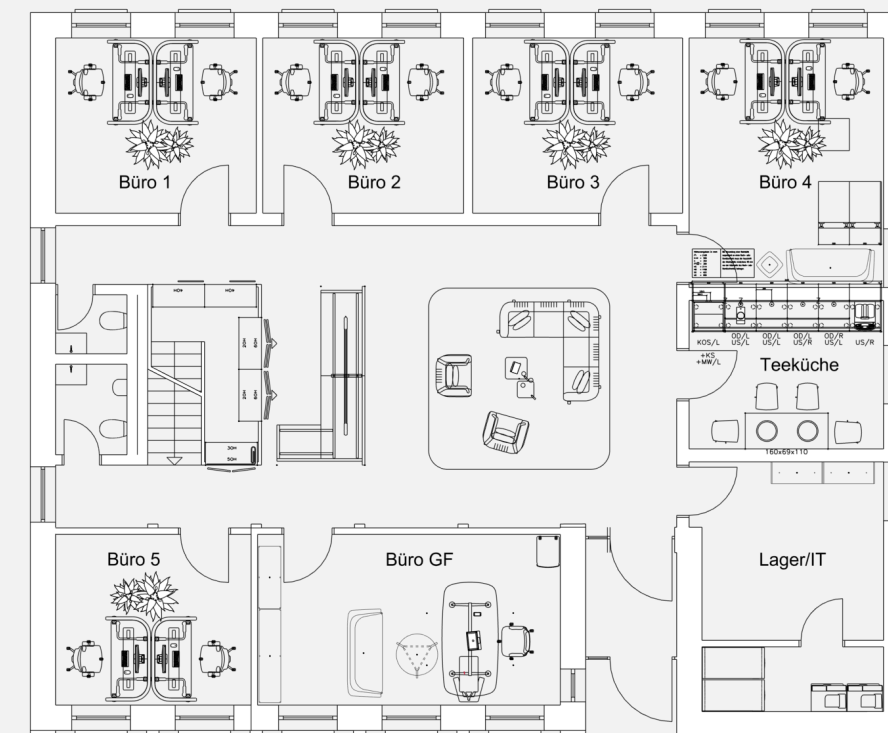
# ERSETZEN

- Serientausch: Selektierte Artikel in der Planung durch andere Artikel ersetzen
- Die neuen Artikel als Referenzkopien einfügen (Kontextmenü)
- Herstellertausch: Weitere Objekte in der Planung – Geometrien, Zeichenelemente oder Texte – durch andere ersetzen



# STRUKTURIERTE STÜCKLISTE

- Einfaches Strukturieren mit der Ordnerverwaltung



pCon.planner Pro

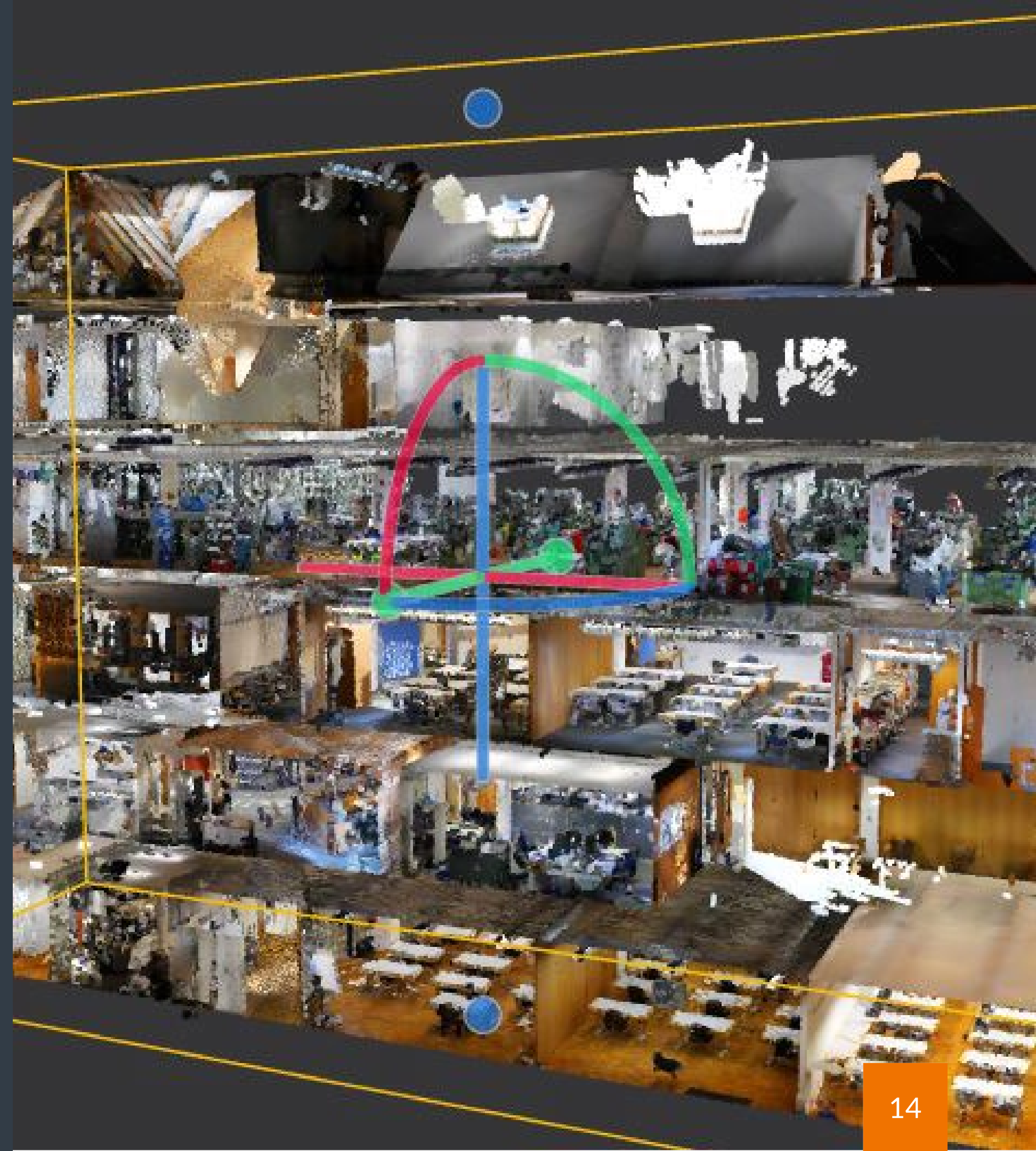
Artikelliste Ansicht

Beschreibung

- 1. Empfang
  - 1. Schiebetür 4 OH, (B) 1000 x (T) 436 mm
  - 2. Flügelür 2 OH, (B) 1000 x (T) 436 mm, Aufsatzschrank
  - 3. gewinkelte Theke 3450 mm
  - 4. Flügelür 3 OH, (B) 1000 x (T) 436 mm, Aufsatzschrank
  - 5. Kombischrank 6 OH, (B) 1000 x (T) 436 mm, Regal 4OH/Flügelür 2OH
  - 6. Querrollade 5 OH, (B) 1000 x (T) 436 mm
  - 7. So-Tube G2 H2 8000-830 ETDD 05
- 2. Lounge
  - 1. Interstuhl HUB HUB pillow, Kissen groß
  - 2. Tagora 80 - Pendel - LED - 14W 3000K DALI - 36° - Schwarz/Blau
  - 3. Interstuhl HUB HUB pillow, Kissen klein
  - 4. Interstuhl HUB HUB table 1, Beistelltische im Set Tischplatte MDF
  - 5. Tagora 80 - Pendel - LED - 14W 3000K DALI - 36° - Schwarz/Blau
  - 6. Tagora 80 - Pendel - LED - 14W 3000K DALI - 36° - Schwarz/Blau
  - 7. Interstuhl HUB HUB pillow, Kissen groß
  - 8. Interstuhl HUB HUB pillow, Kissen klein
  - 9. Interstuhl HUB HUB corner high, Sofaecke hoch
  - 10. Wanne
  - 11. Interstuhl HUB HUB 1 high, Sessel hoch, Gestell Verfuß Holz
- 3. Büro 1
  - 1. Interstuhl PUREis3 Drehstuhl, Rücken netzbespannt
  - 2. Interstuhl HUB HUB 2 screen low, Rückwand nieder für HUB2 m.Ziem.
  - 3. Interstuhl HUB HUB 2 desk, Tisch
  - 3. Lunexo H1 CDP-I 6500 830 ETDD 01
- 4. Büro 2
  - 1. Interstuhl HUB HUB 2 screen low, Rückwand nieder für HUB2 m.Ziem.
  - 1. Interstuhl HUB HUB 2 desk, Tisch
  - 2. Interstuhl PUREis3 Drehstuhl, Rücken netzbespannt
  - 3. Lunexo H1 CDP-I 6500 830 ETDD 01
- 5. Büro 3
  - 1. Interstuhl PUREis3 Drehstuhl, Rücken netzbespannt
  - 2. Interstuhl HUB HUB 2 screen low, Rückwand nieder für HUB2 m.Ziem.
  - 3. Interstuhl HUB HUB 2 desk, Tisch
  - 3. Lunexo H1 CDP-I 6500 830 ETDD 01
- 6. Büro 4
- 7. Büro 5
- 8. Büro GF
- 9. Teeküche
- 10. Lager

# RAUMERFASSUNG ÜBER PUNKTWOLKEN

- Das neue E57-Format dient dem Import gescannter 3D-Objekte.
- Objekte und Umgebungen werden erfasst und als Punktwolken in Ihre Planung überführt.
- Dieser Import dient somit als Basis zur Darstellung von Umgebungen oder Nachmodellierung von Objekten.
- Einstellungen für die Dichte der angezeigten Punkte sowie Optionen zum Zuschnitt der gescannten Punktwolke erleichtern die Nachmodellierung.



# VR & POWERWALL

## ERLEBEN SIE IHRE IDEEN IN DER VIRTUELLEN REALITÄT

- Virtuelle Bemusterung
- Beamen Sie sich durch Ihre Planungen
- Beeindruckende Kundenpräsentationen und Hausmessen

## ERLEBEN SIE IHRE IDEEN IN DER VIRTUELLEN REALITÄT

- Virtuelle Bemusterung
- Beamen Sie sich durch Ihre Planungen
- Beeindruckende Kundenpräsentationen und Hausmessen



# **WEITERE HIGHLIGHTS**

## **BILDEDITOR**

- Drehen, Spiegeln und Zuschneiden Ihrer Bilder und mehr.

## **STRECKEN UND STAUCHEN**

- Strecken und Stauchen von Objekten in allen 3 Dimensionen.

## **SCHNEIDEN**

- Ein Objekt zerteilen Sie mit dem Werkzeug Schneiden.

## **2D-PROJEKTION**

- Vektorisierten Einzelansicht (Oben, Vorn, Links, Rechts) oder allen Seiten des abgebildeten Objektes erstellen.

## **ANORDNUNG**

- Individuelle Bodengestaltung.

## **2D-SYMBOL**

- Einige 3D-Symbole verfügen nicht von Haus aus über eine 2D-Entsprechung.

## **ARTIKELAUSWAHL**

- Artikel nach inhaltlichen Kriterien wie Hersteller, Serie, Artikelnummer, Artikeltexten sowie Ebenen auswählen.

## **OSPRAY/BATCH-RENDERING**

- Schnelleres Renderergebnis
- Verbesserte Rauschunterdrückung
- Mehrere Ansichten gleichzeitig rendern



# WEITERE NEUHEITEN

## VEKTORGRAFIKEN

- Vektorgrafiken aus Selektion erstellen
- **KAUFMÄNNISCHE ARTIKEL**
- Suchen des Herstellers eines selektierten Artikels im Katalog

## SCHNITTE

- Schnitte übertragen Sie nun ganz einfach von einem Ansichtsbereich auf einen anderen

## DWG EXPORT

- Erweiterte Voreinstellungen (Register Ändern); hier sind als neue Optionen das Entfernen der Produktinformation sowie der Artikelpreise hinzugekommen.

## NEUES WERKZEUG URSPRUNG

- Der Ursprung hilft Ihnen beim maßgenauen Planen, Modifizieren und Verschieben.
- **LAYOUT: PDF-EXPORT**
- Export einzelner Seiten

## RAUMERFASSUNG ÜBER PUNKTWOLKEN

- Objekte und Umgebungen werden erfasst und als Punktwolken in Ihre Planung überführt.

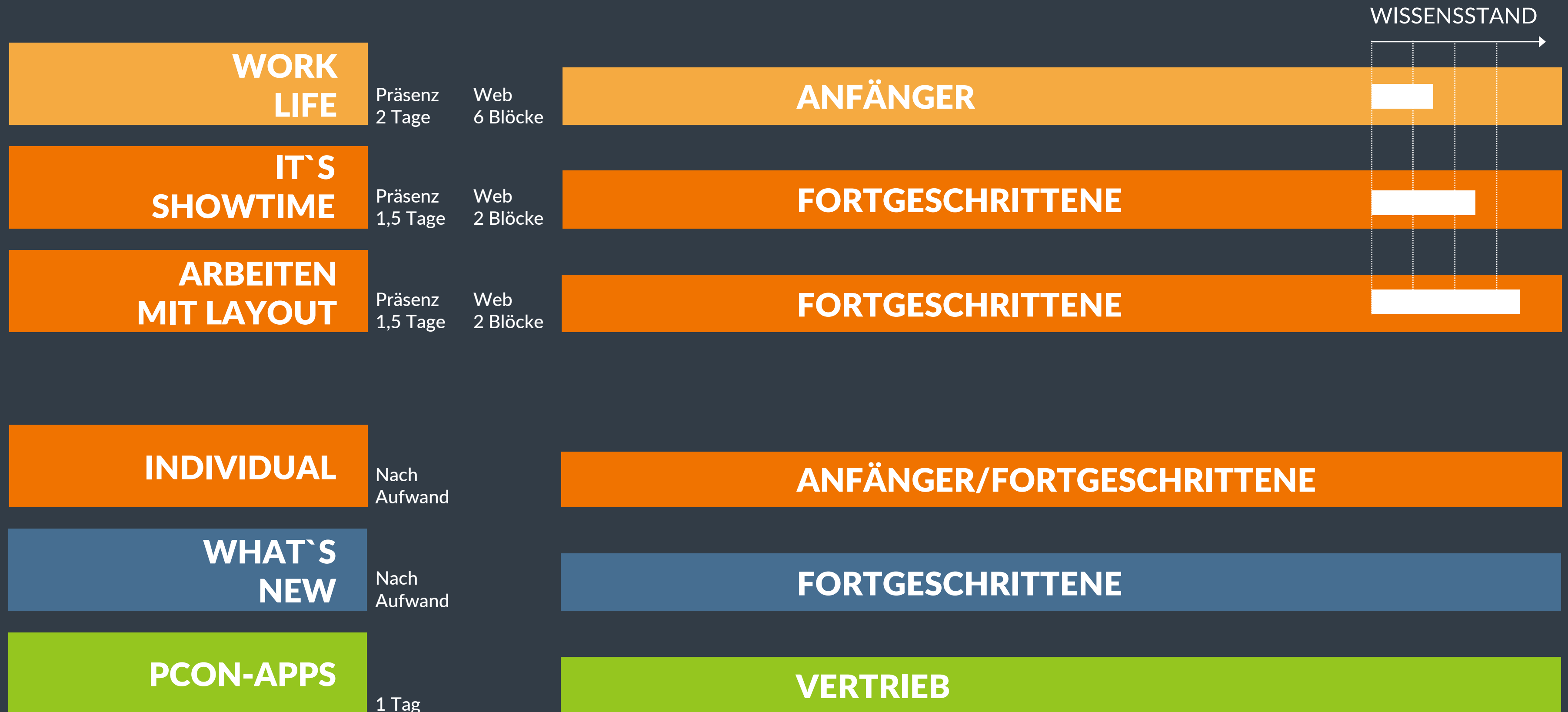
## NEUE OFML<sup>®</sup>-INTERAKTOREN (OAP)

- Hinweise bei fehlerhafter Ausführung

## OSPRAY/BATCH-RENDERING

- Schnellere Renderergebnisse
- Verbesserte Rauschunterdrückung
- Mehrere Ansichten gleichzeitig rendern

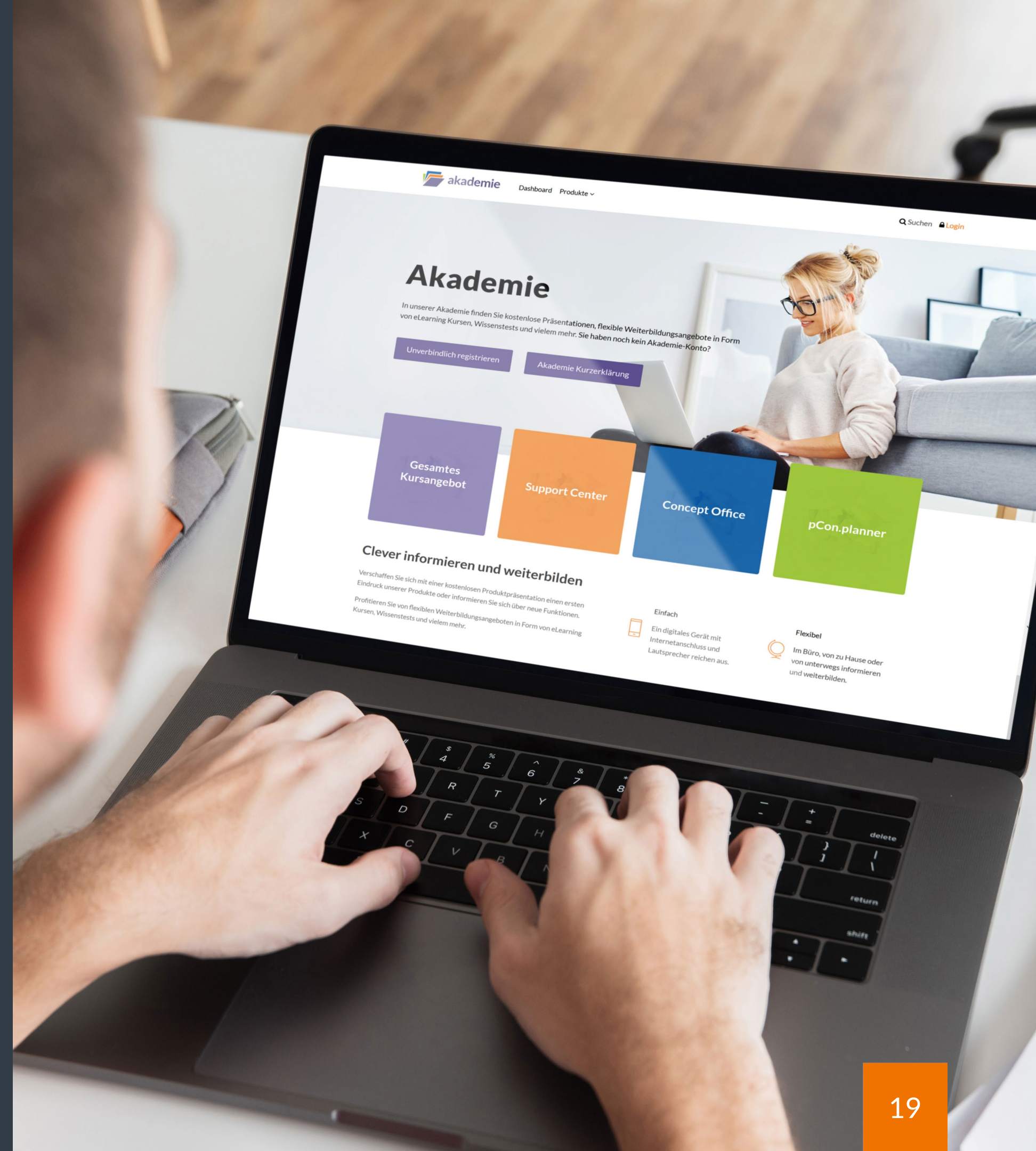
# AKADEMIE



# HILFE UND SUPPORT

Hier können Sie sich interaktiv über Produkte und Weiterbildungsmöglichkeiten informieren oder auf die Seminarunterlagen der letzten Ausbildungsmaßnahme zugreifen:

[akademie.wegscheider-os.de](https://akademie.wegscheider-os.de)



pCon

NEUERUNGEN



# 3D RAUM-SCAN

- Räume scannen (LiDAR-Sensor erforderlich)
- Scans verwalten
- 3D-Ansicht
- Raum-Scans teilen/exportieren

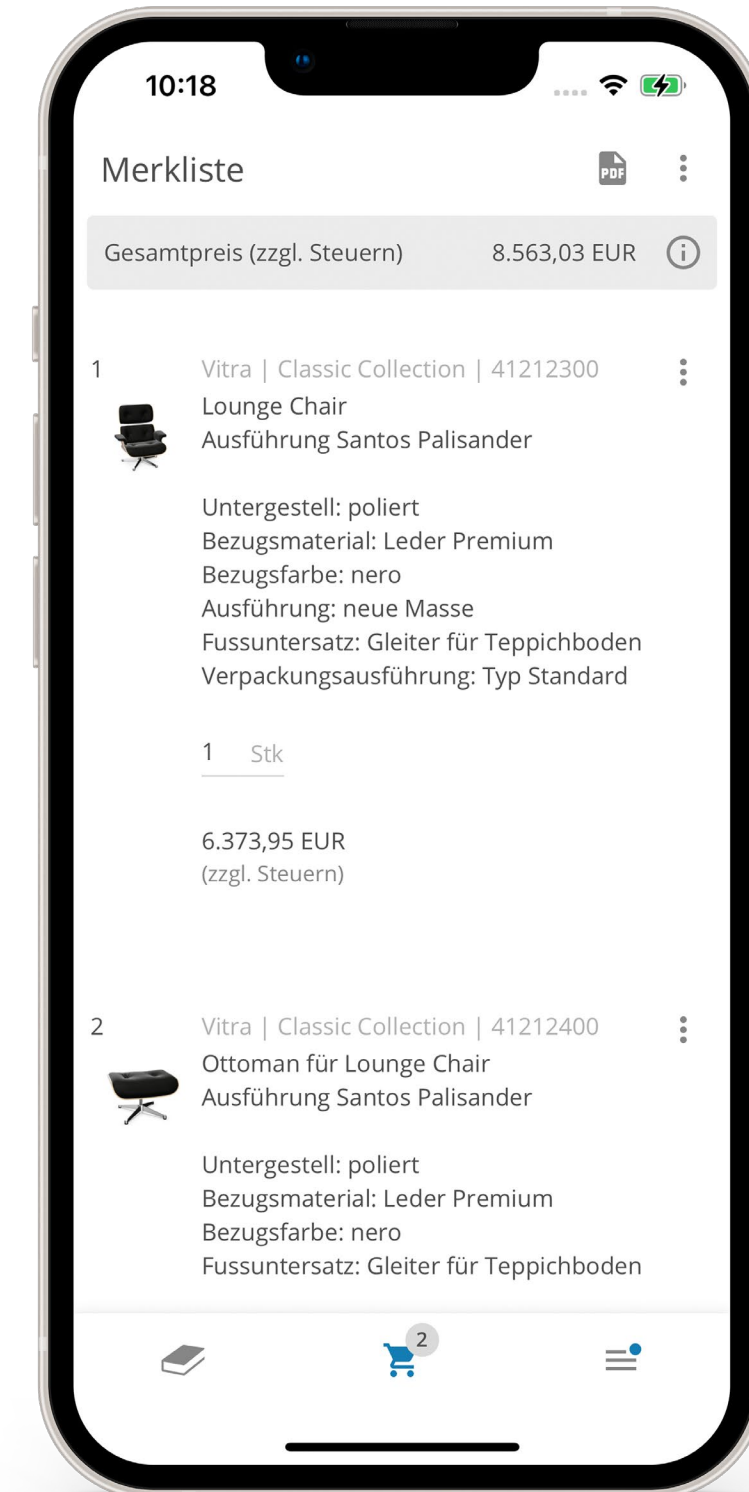
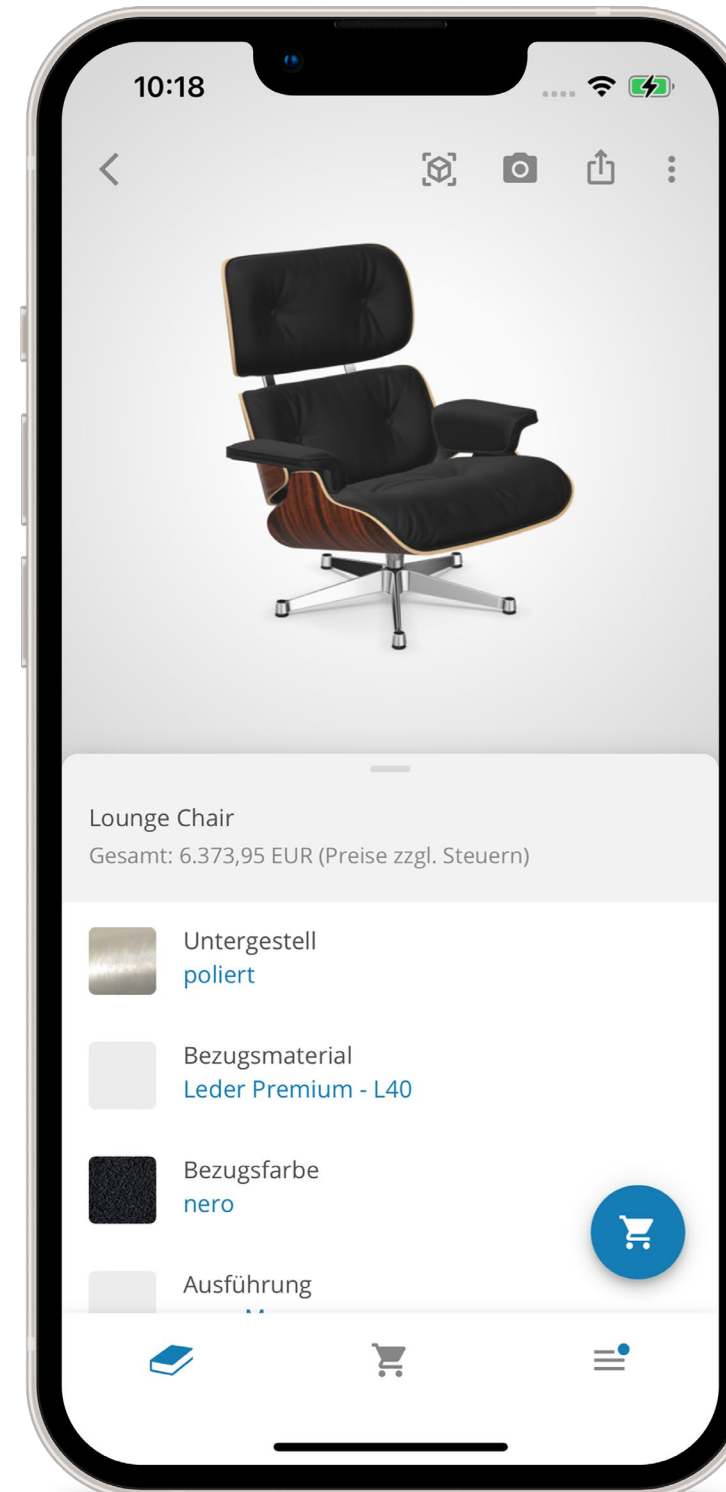


pCon.scan –  
jetzt laden!



# INTERAKTIVE PRODUKT- UND PREISAUSKUNFT

- Sales-App, inkl. PIM-Daten
- Produkt(-konfiguration), Beschreibung, Preis
- Broschüren, Bilder, Videos und Referenzen
- Merkliste und Warenkorb



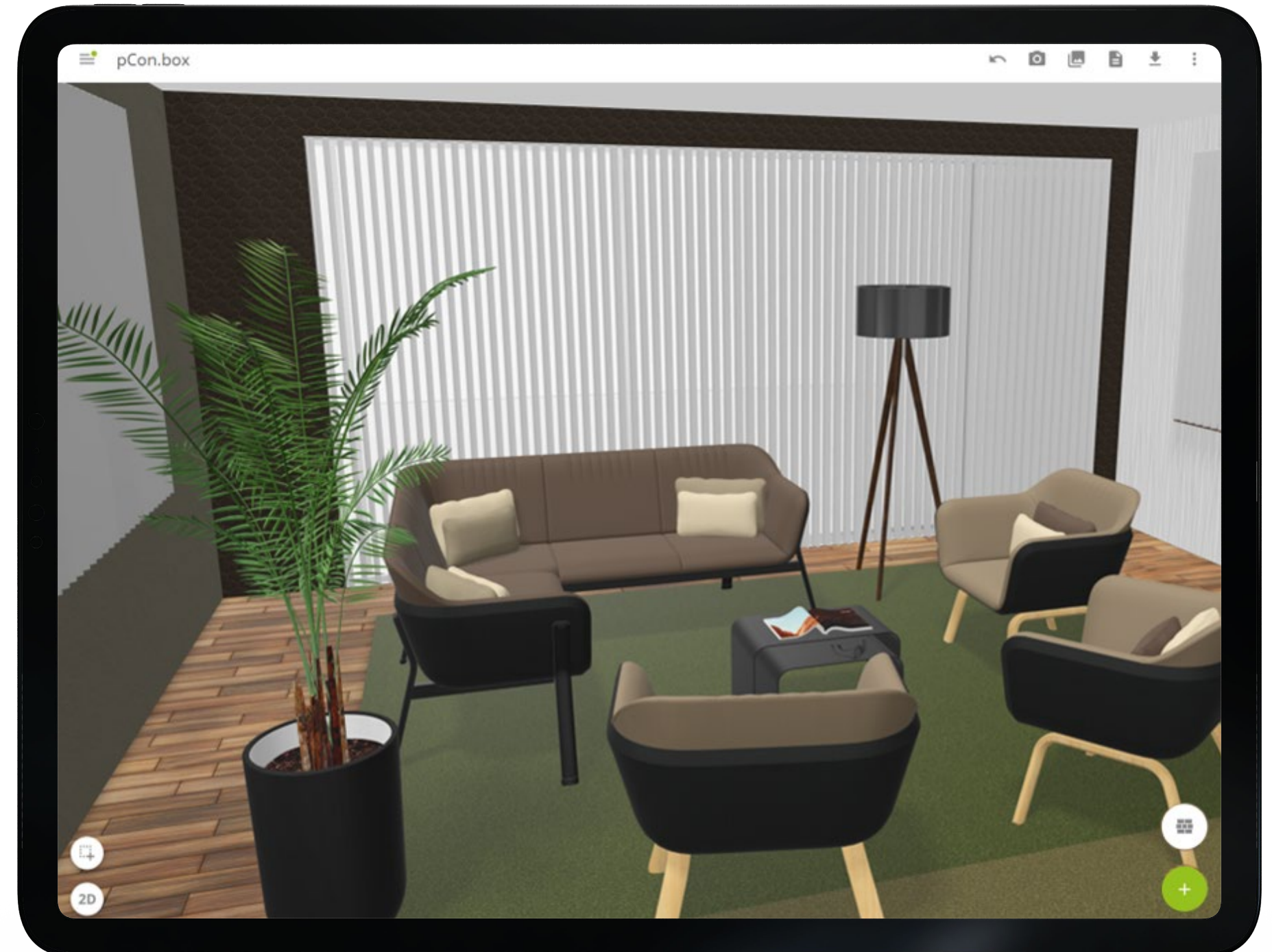
# RAUMORIENTIERTE BERATUNG MIT OFML<sup>®</sup>



- Produkt- und Einrichtungsberatung am Point of Sale
- Grafische Produktkombinationen und -vergleiche
- Preis- und Artikelinformationen
- Produkte aus Herstellerkatalogen wählen, konfigurieren, zusammenstellen

NEU

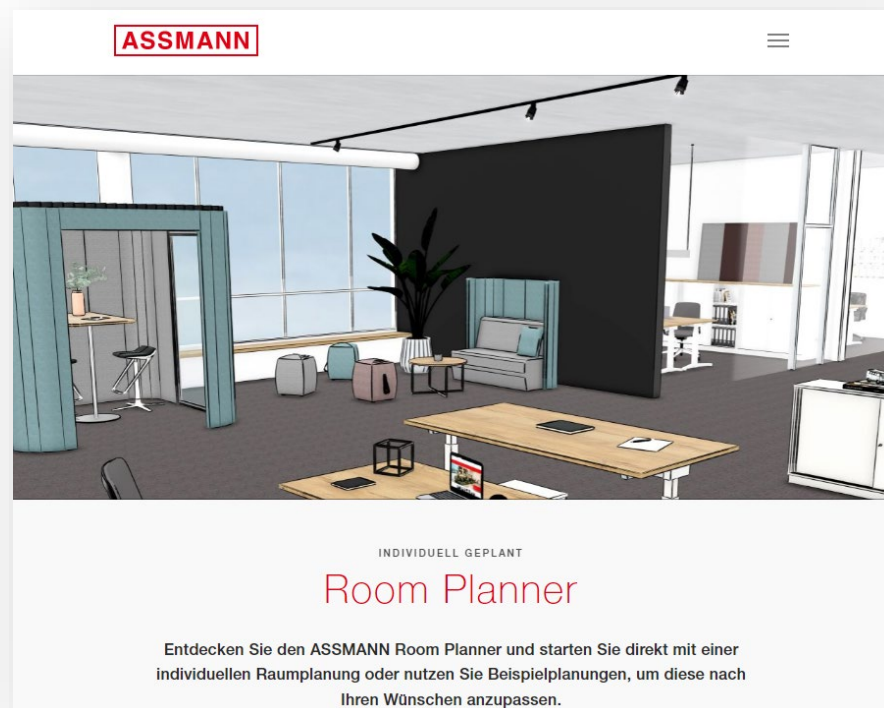
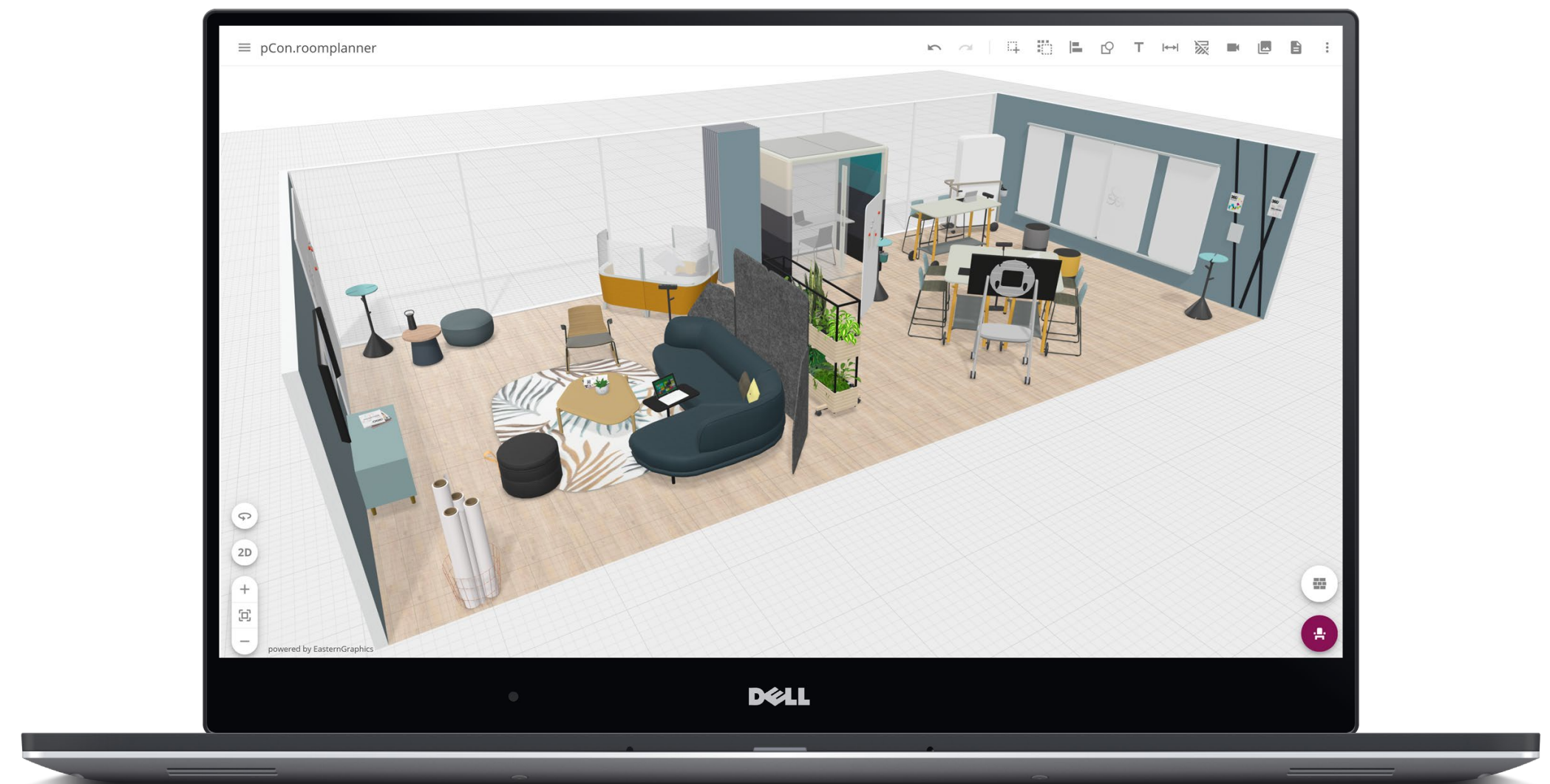
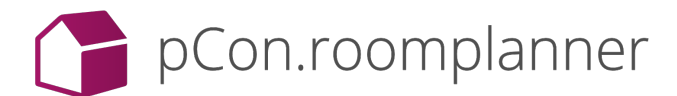
- 3D-Grundrisserstellung (3D-Wände, Türen, Fenster, etc)



# ONLINE-EINRICHTUNGS- PLANUNG FÜR IHRE KUNDEN

## DAS IDEALE MARKETING-TOOL FÜR

- Den Endkunden  
zur simplen 3D-Raum-Visualisierung
- Den Rahmenvertrags-Kunden  
zur visuell gestützten Projektumsetzung, mit Zugriff  
auf seinen individuellen Typenkatalog



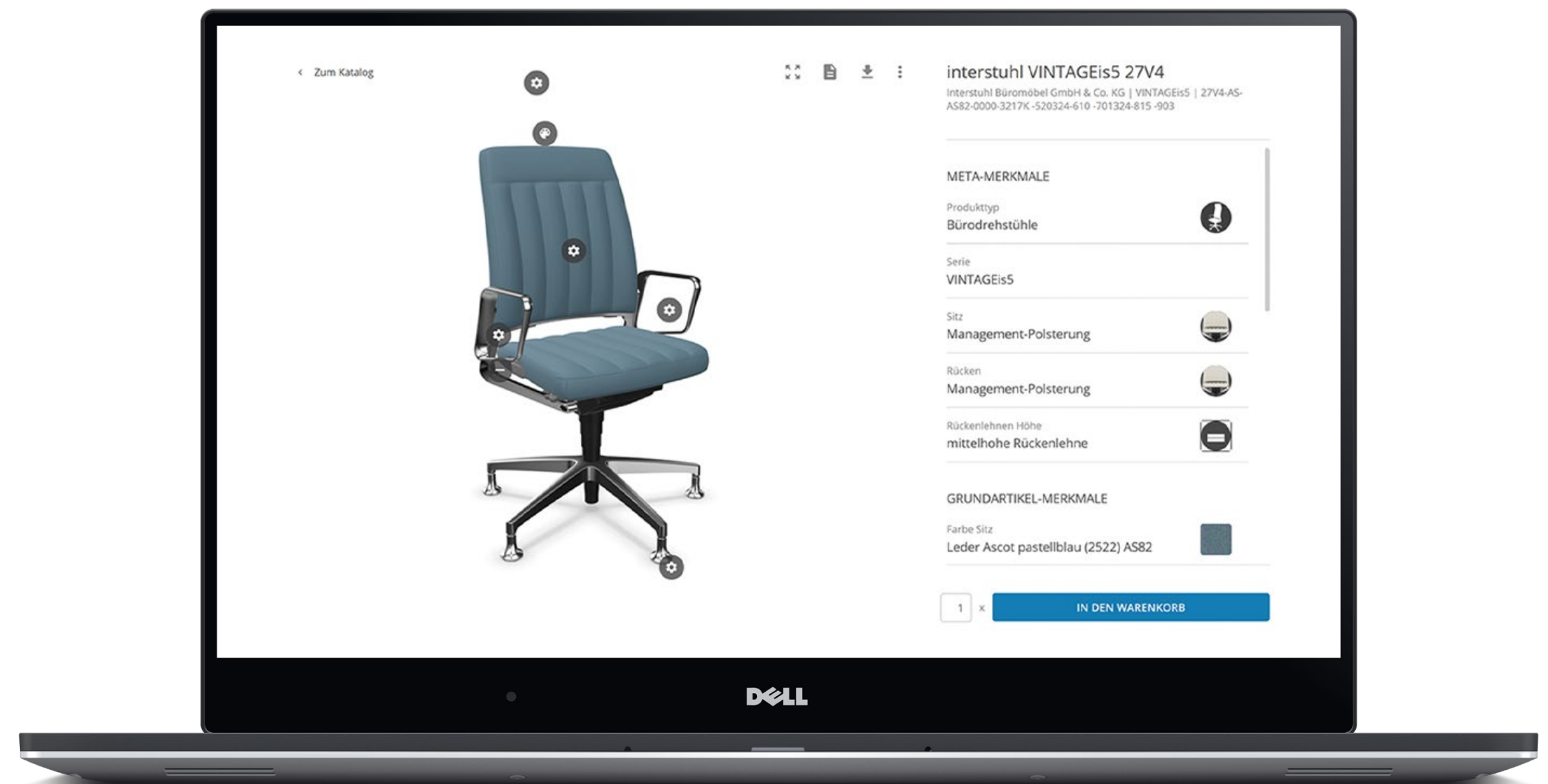


# OFML<sup>®</sup>-KONFIGURATION EINFACH INTEGRIERT

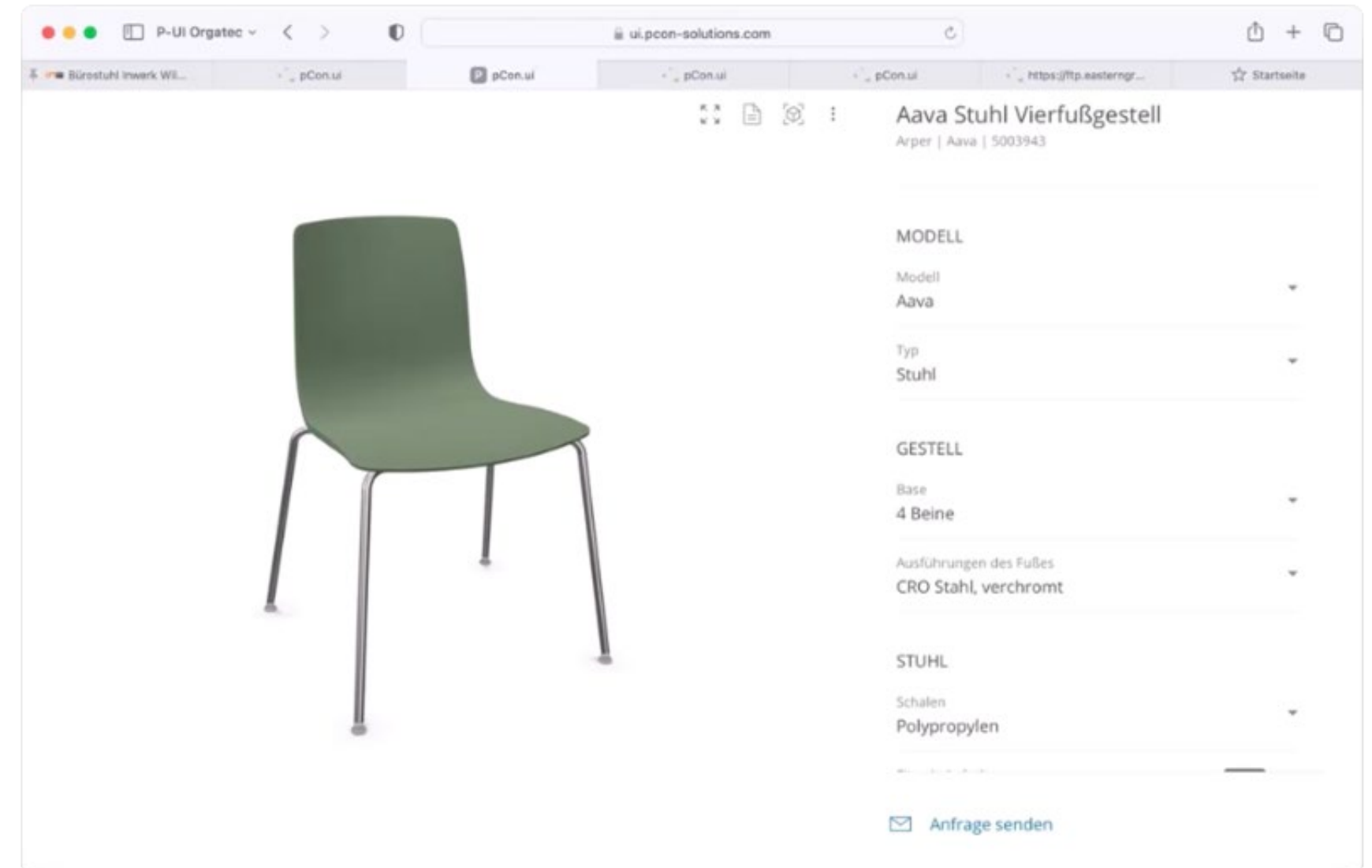
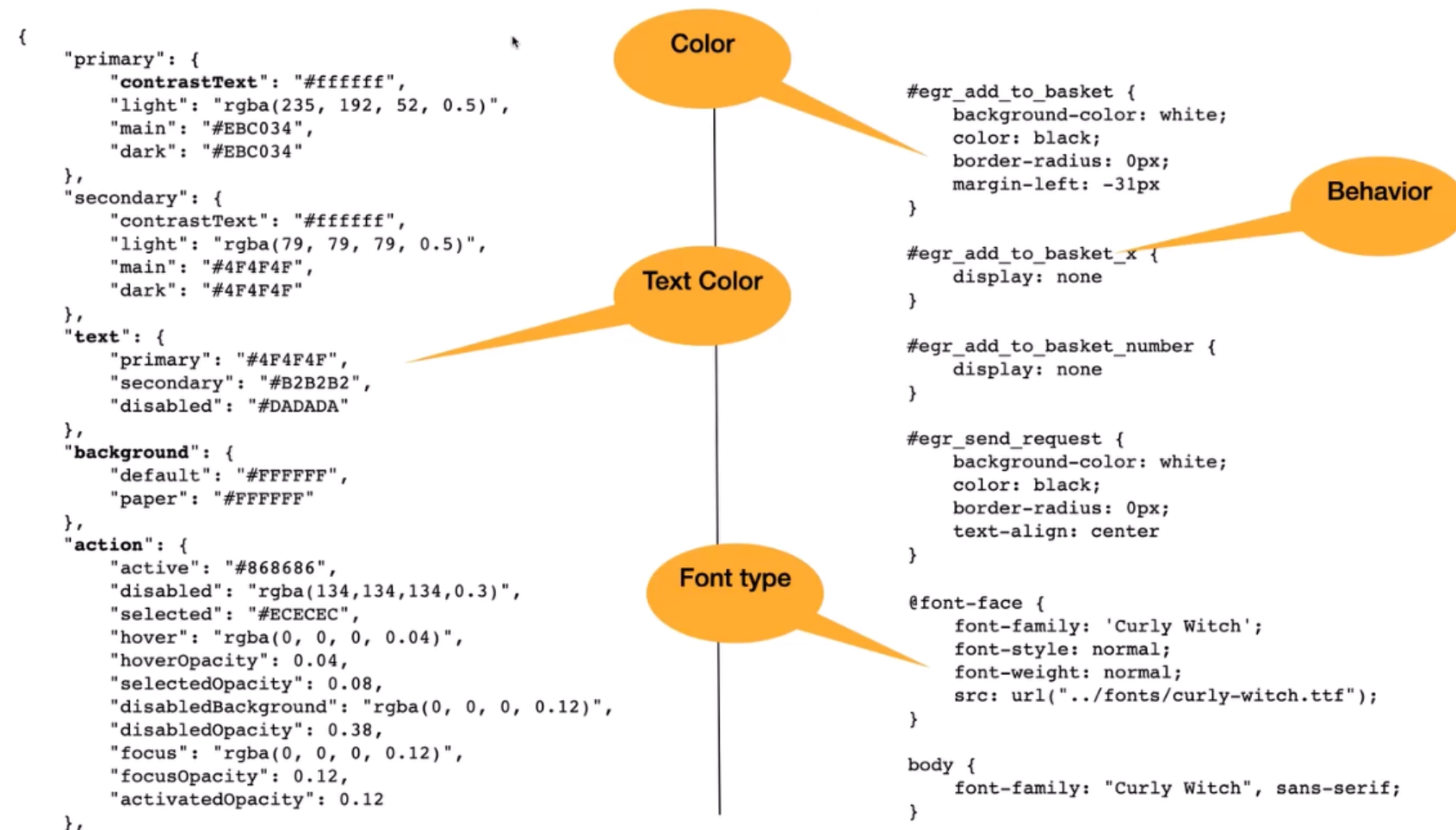
- Nutzung bestehender OFML<sup>®</sup>-Daten im WEB
- 3D-Produkt- & Systemkonfiguration – online, fotorealistisch und modular
- AugmentedReality PLUS – ganz ohne APP, einfach zu teilen (QR-Code)

## INDIVIDUALISIERUNG & PARAMETRISIERUNG pCon.ui

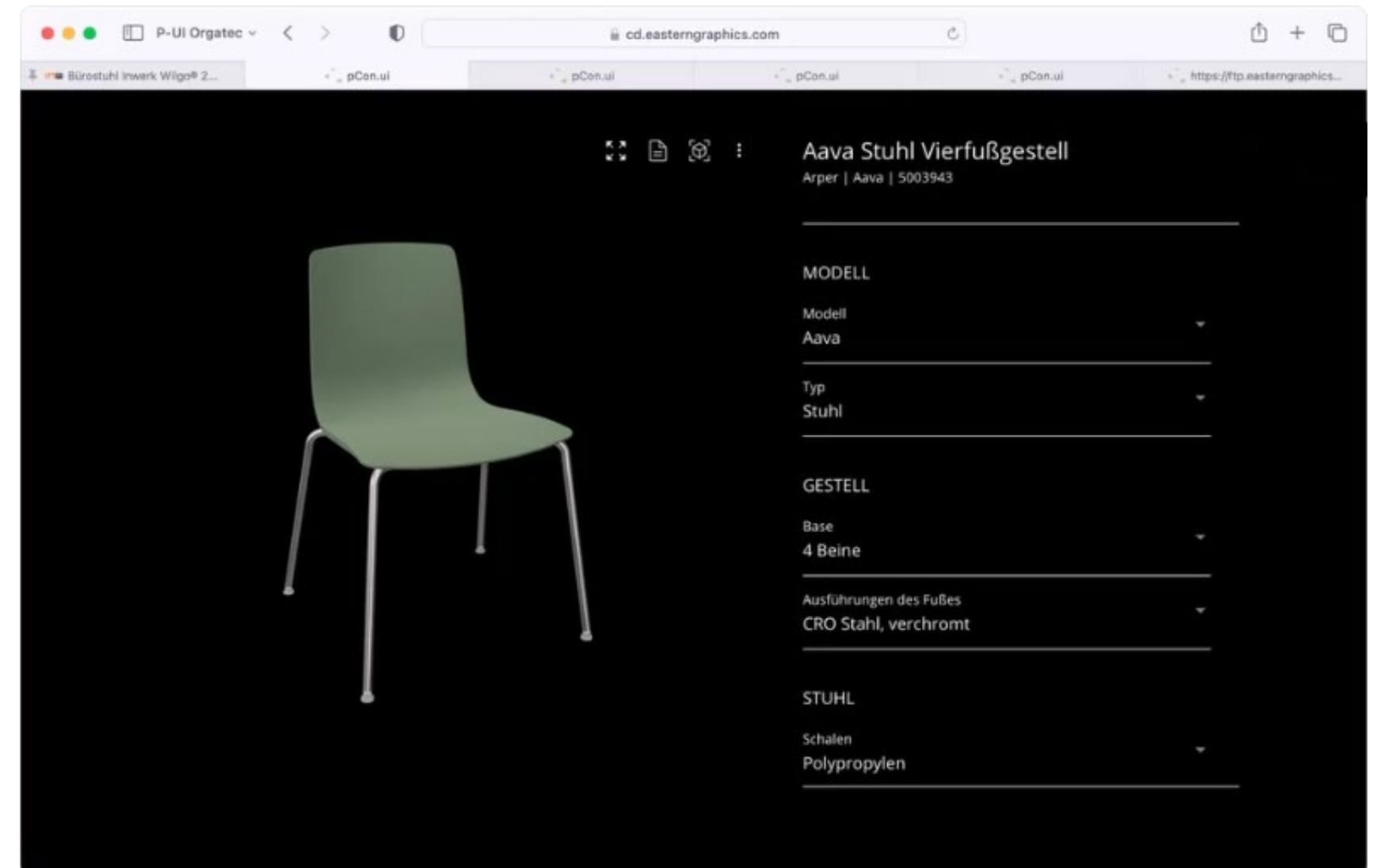
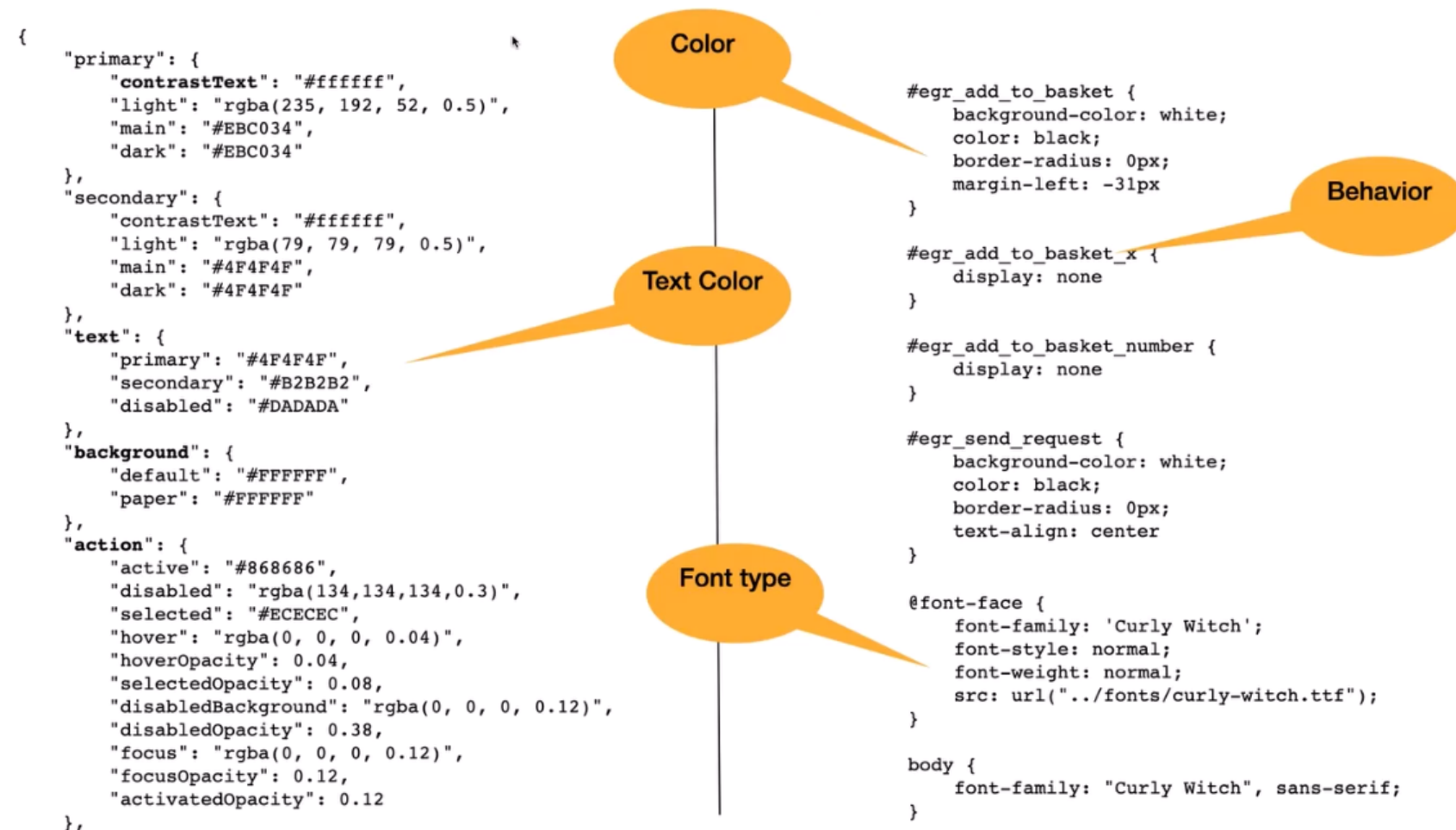
- Anpassungsmöglichkeit via CSS von
  - Schriftart und -farbe
  - Farbschema (Hintergrund)
  - Buttons
- Option zur Einschränkung von Merkmalen und -werten



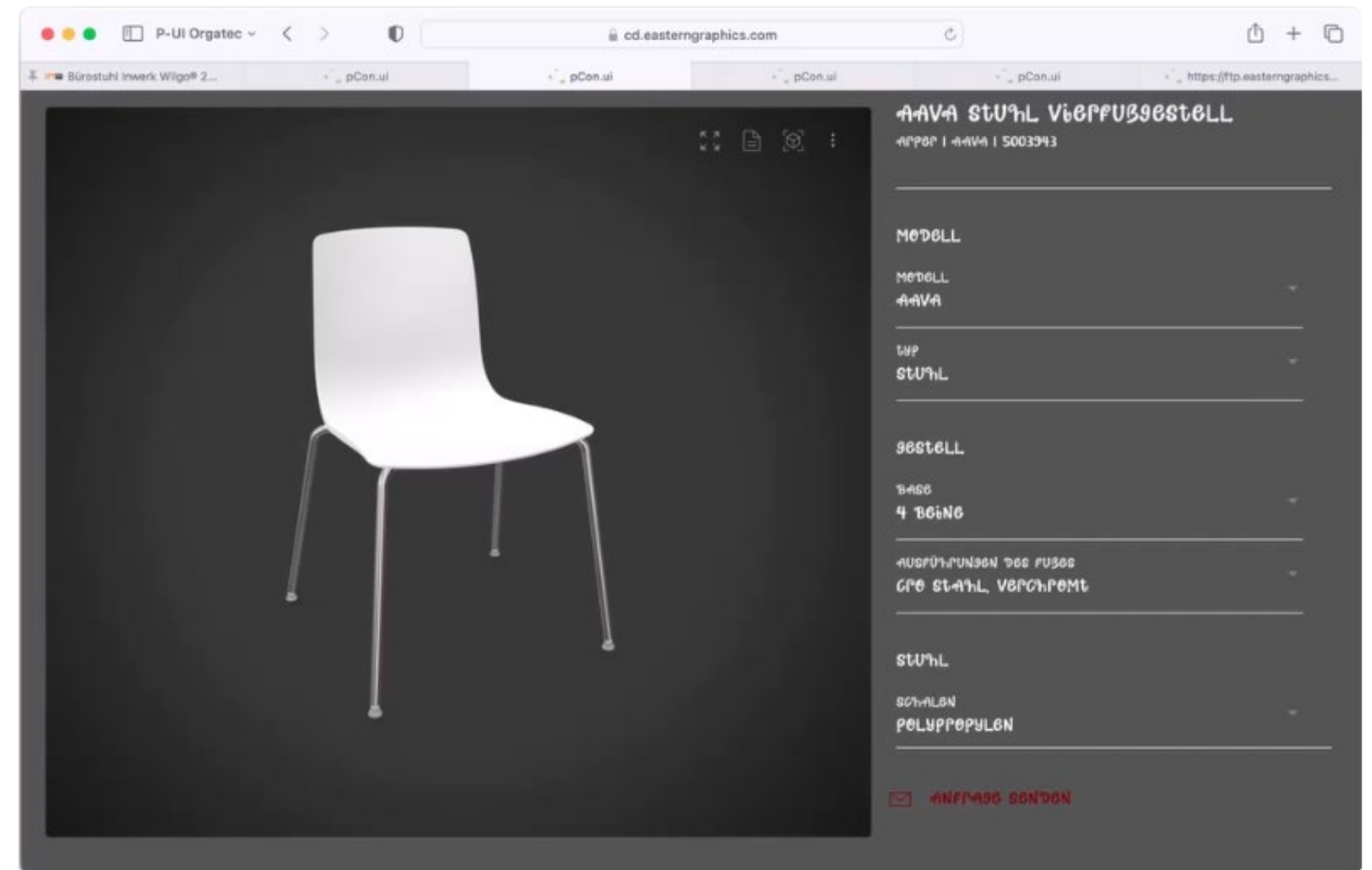
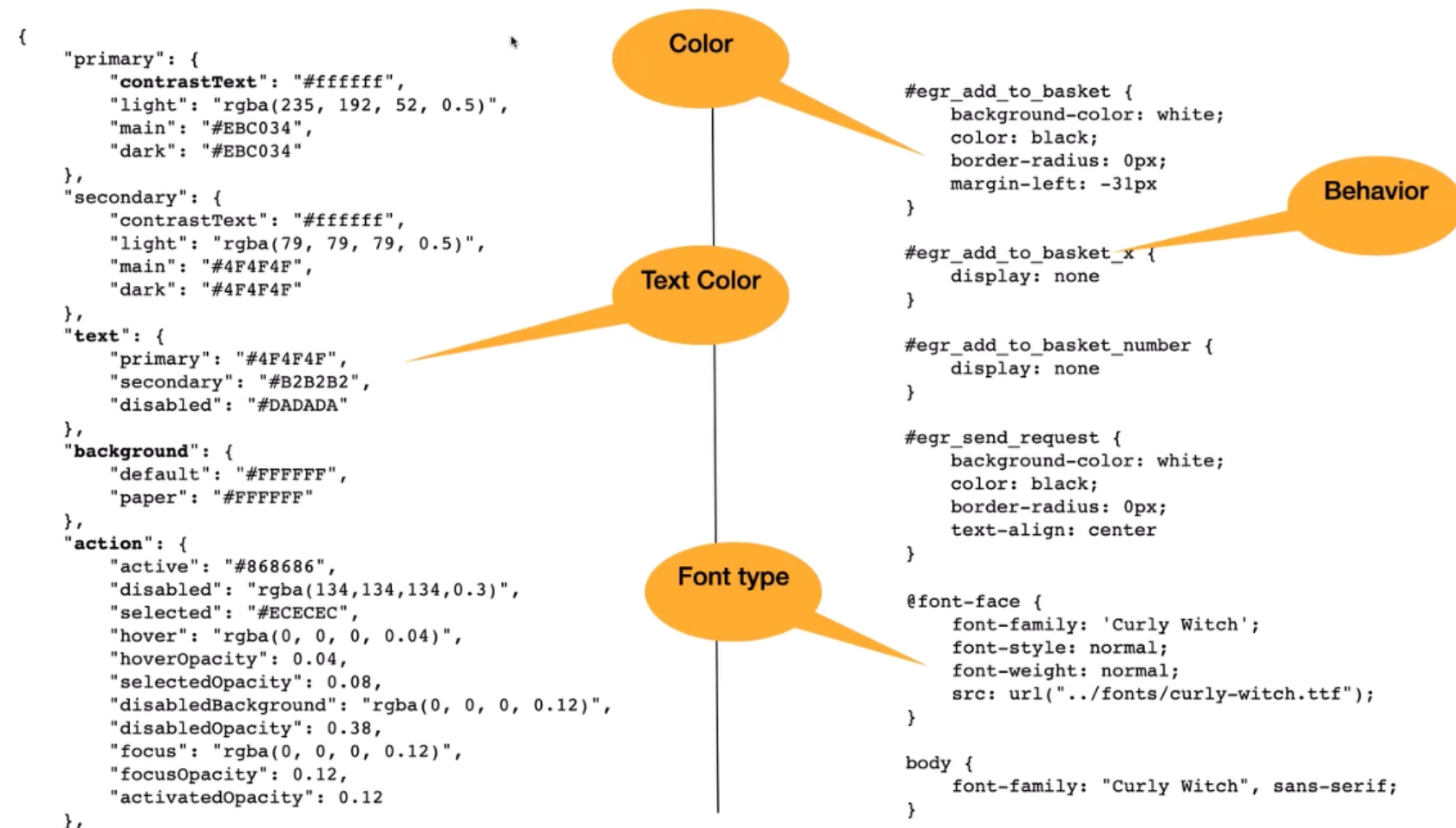
# pCon.ui – INDIVIDUALISIERUNG UND PARAMETRISIERUNG



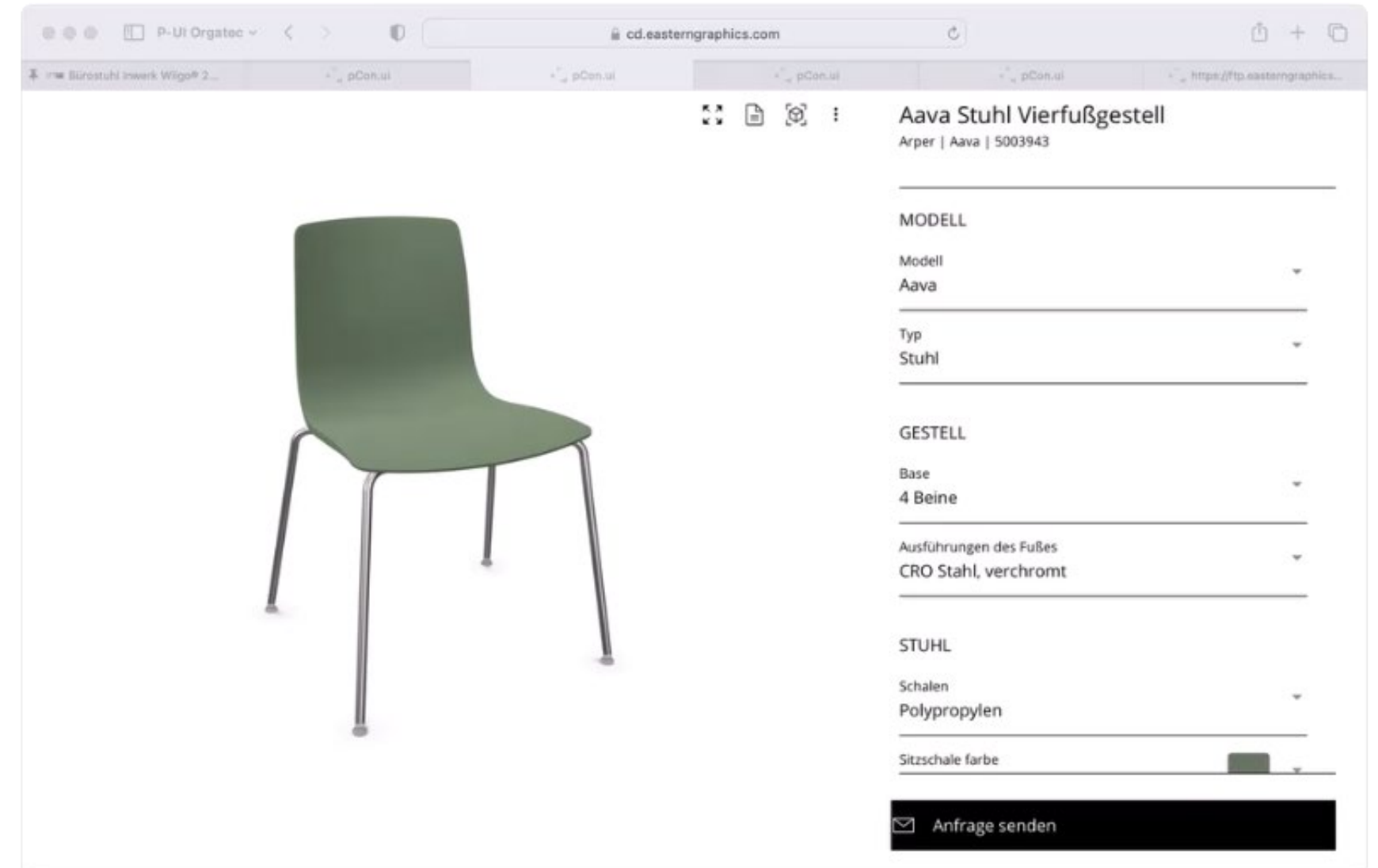
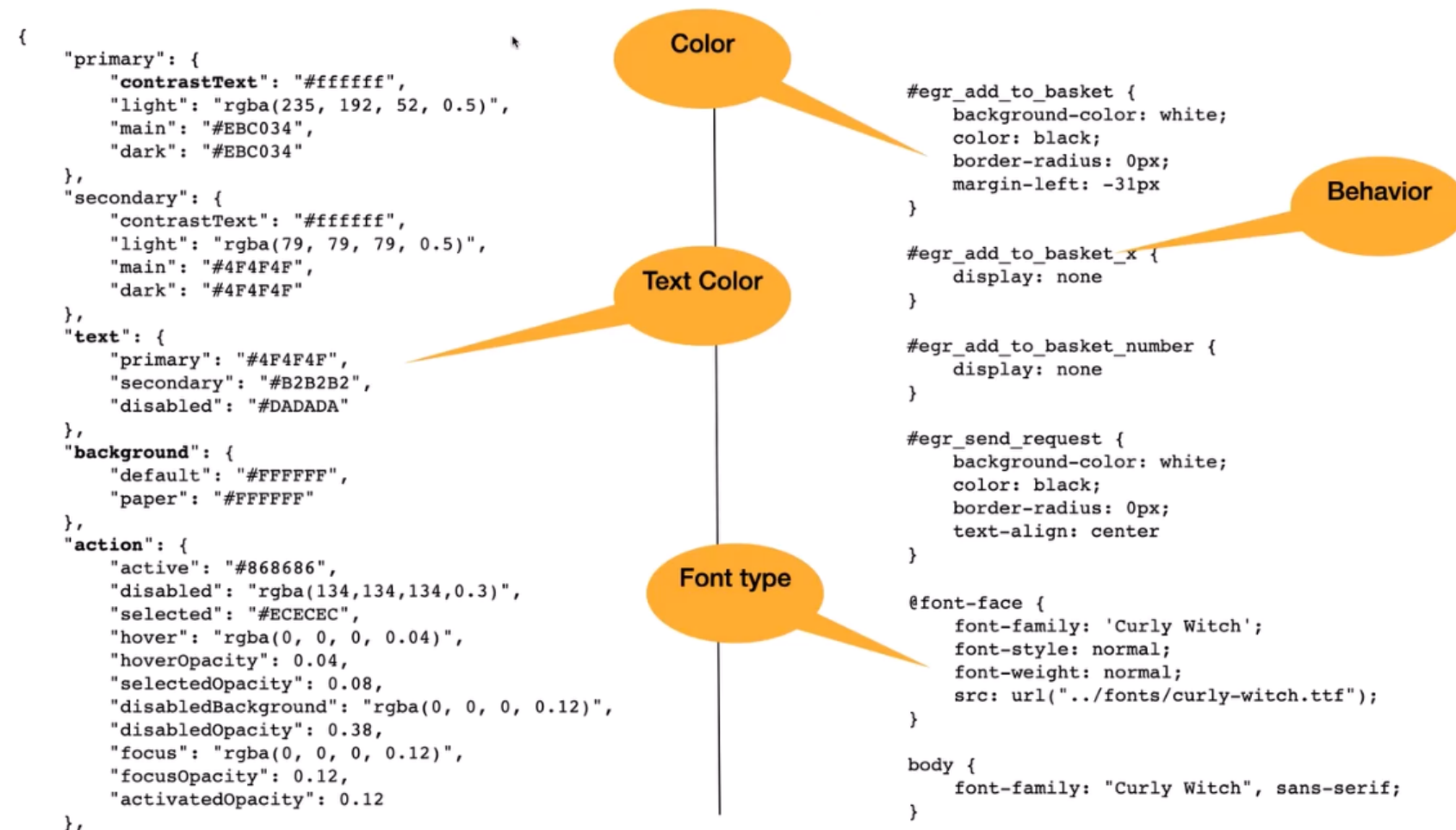
# pCon.ui – INDIVIDUALISIERUNG UND PARAMETRISIERUNG



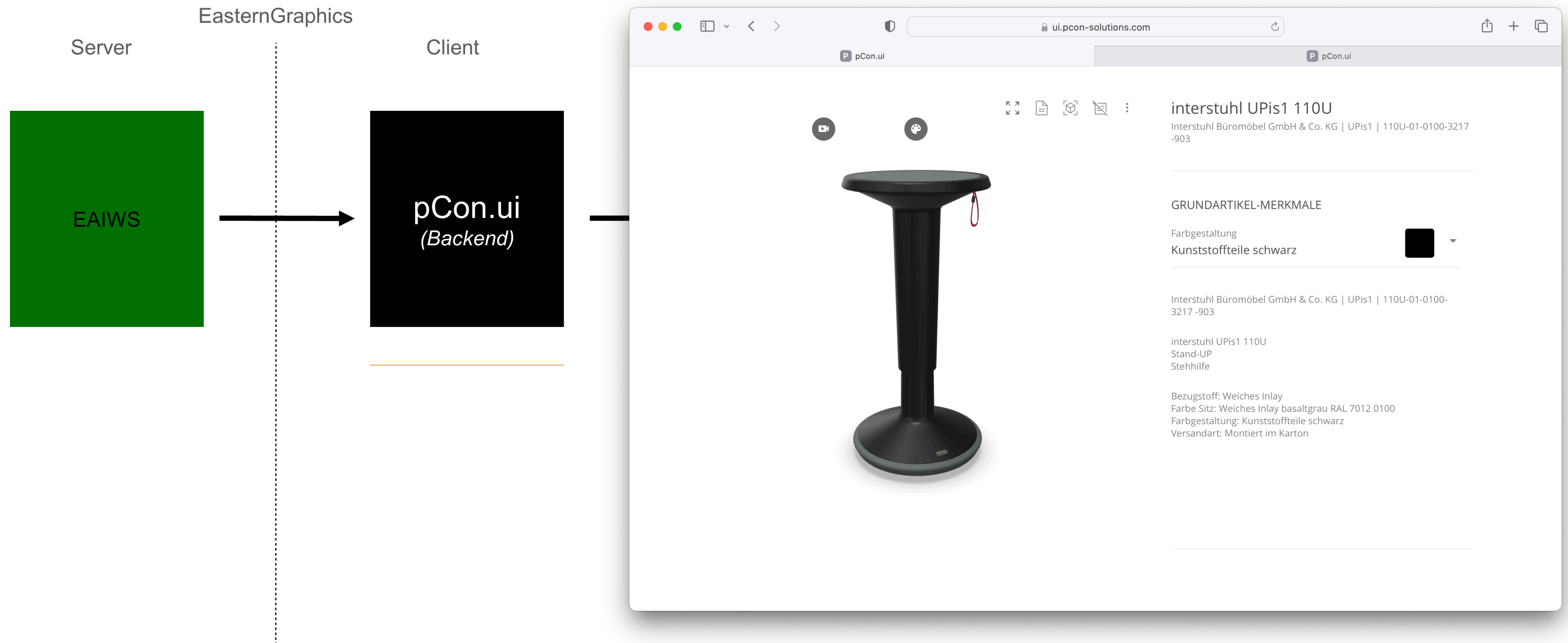
# pCon.ui – INDIVIDUALISIERUNG UND PARAMETRISIERUNG



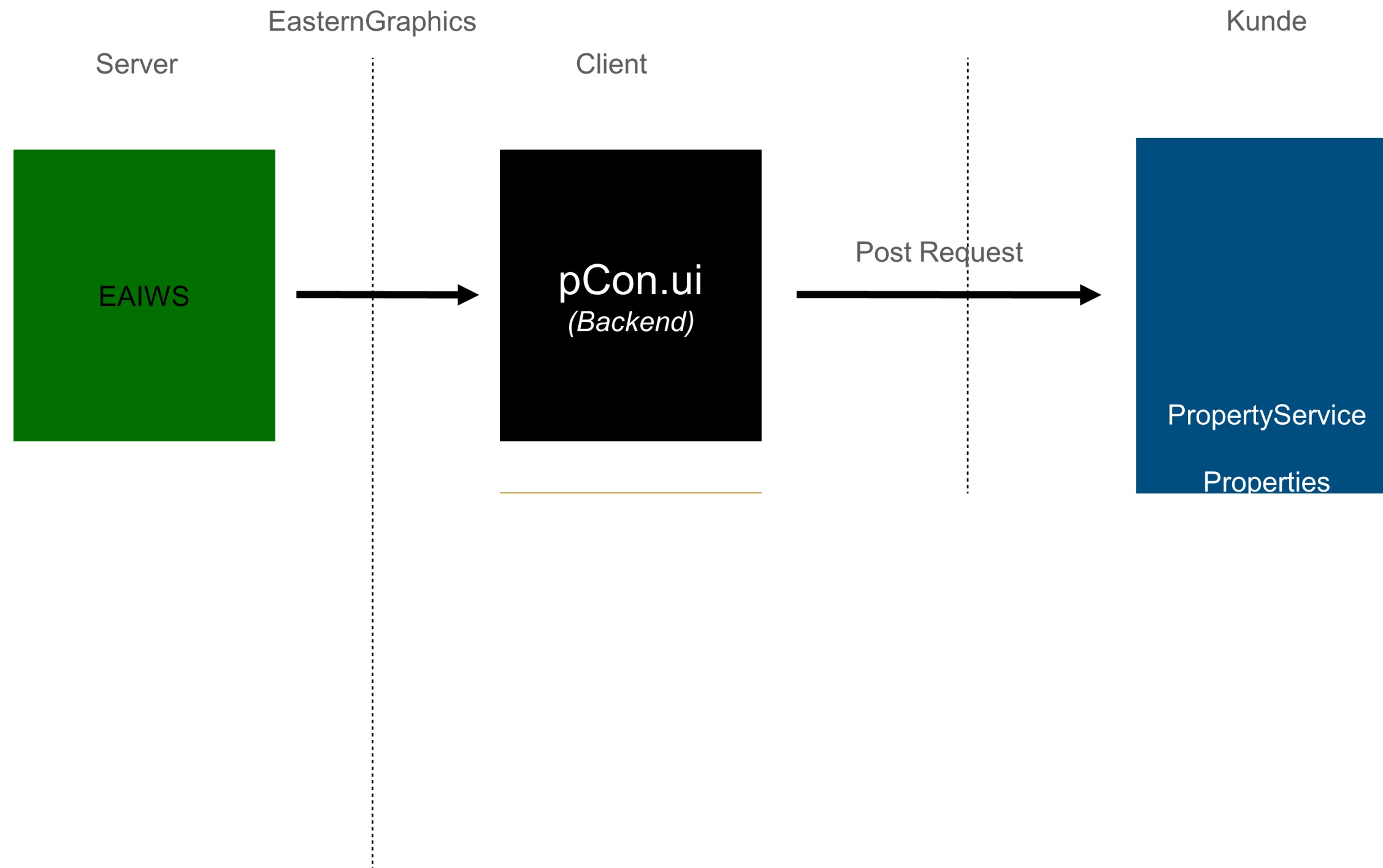
# pCon.ui – INDIVIDUALISIERUNG UND PARAMETRISIERUNG



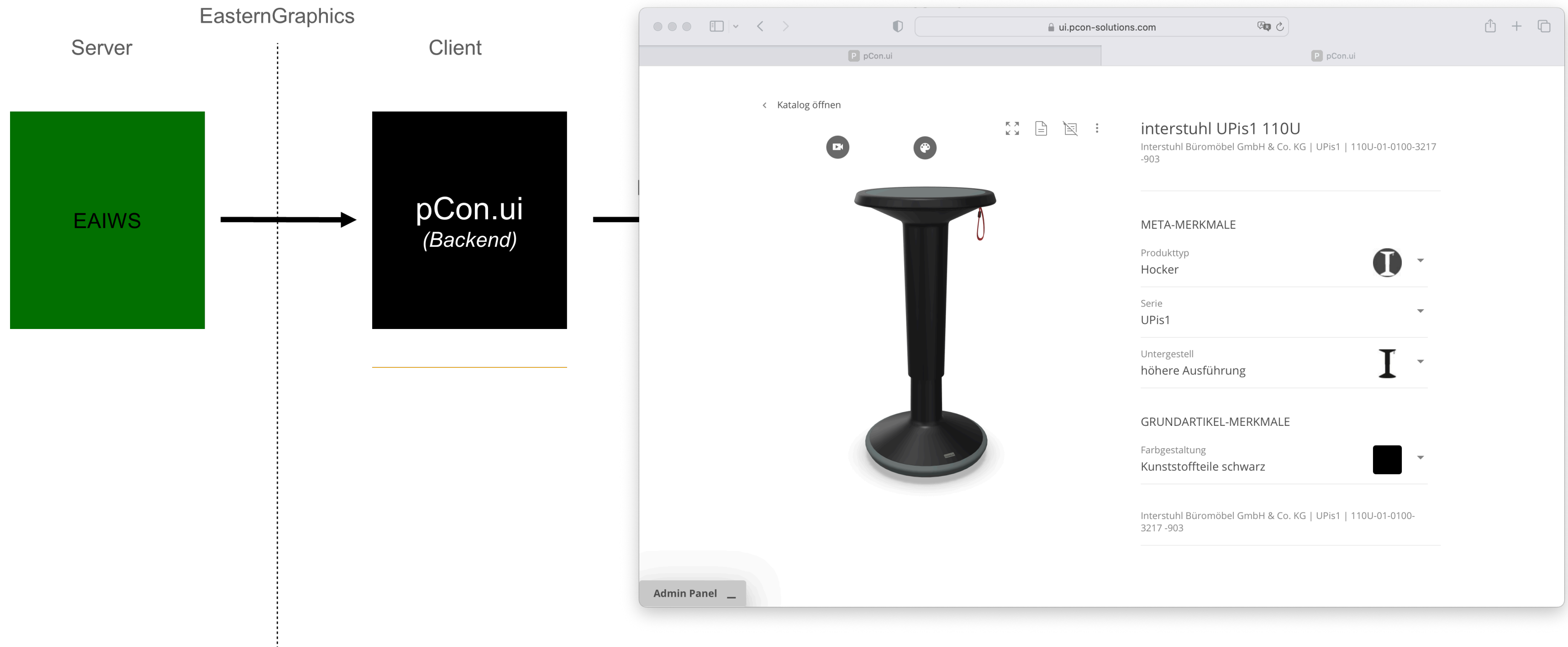
# pCon.ui – EINSCHRÄNKUNG VON MERKMALEN & -WERTEN



# pCon.ui – EINSCHRÄNKUNG VON MERKMALEN & -WERTEN



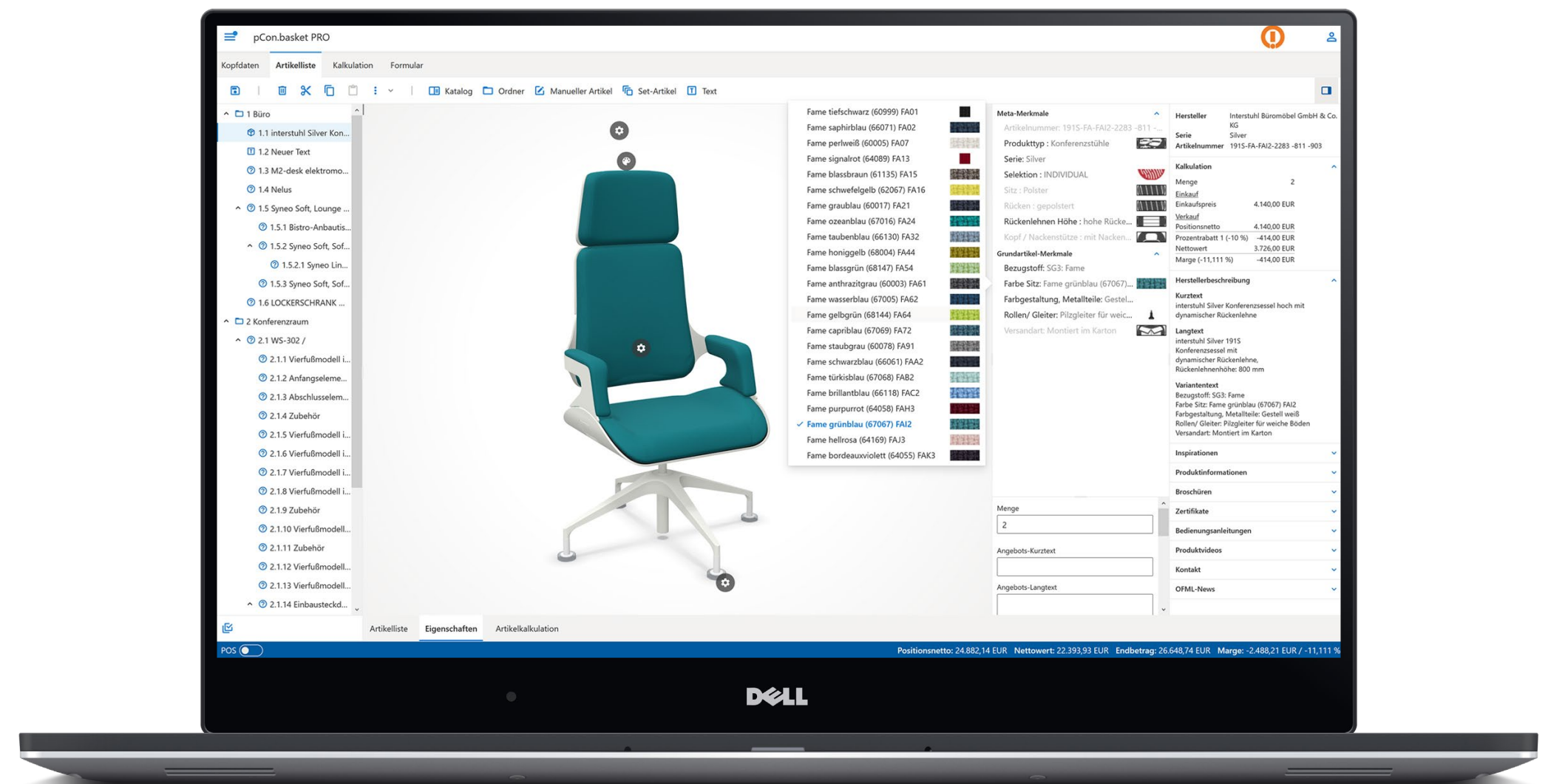
# pCon.ui – EINSCHRÄNKUNG VON MERKMALEN & -WERTEN





# LEISTUNGSSTARKE WEBANWENDUNG ZUR ANGEBOTSERSTELLUNG

- Konfiguration – live in 3D
- Umfangreiche Produktinformationen
- Leistungsstarke Kalkulation
- Angebote schneller erstellen
- Sichere und effiziente Bestellprozesse
- Microsoft 365-Integration



# NEUIGKEITEN ZUSAMMENFASSUNG

---

Orgatec 2022, Köln

# NEUIGKEITEN – pCon

1. Neue iOS-APP **pCon.scan** – zur kostenfreien 3D-Raumerfassung
2. Funktionserweiterungen in kostenfreier pCon.box-APP
  - Importmöglichkeit aus pCon.scan-APP (3D-Raumscan)
  - 3D-Raumplanung (vorerst nur WEB-Version)
3. Neuerungen **pCon.planner**, u.a.
  - Neue strukturierte Ansicht & Interaktoren
  - Neue Importe: Punktwolken, USD-/DGN-Format
  - Erweiterung DWG-Export zum Architektenaustausch



# NEUIGKEITEN – pCon

## 4. Neuerungen pCon.basket Online

- Option zur kompakten Angebotsdarstellung für Planungsgruppen und verkettete Artikel
- Übernahme aus pCon.planner via Zwischenablage (STRG-V)

## 5. Neuerungen pCon.cloud

- AR+-Erweiterung (QR-Code)
- Option zur Einschränkung von Merkmalen und -werten



# ZUSAMMENFASSUNG



# PREIS-/SOFTWAREPFLEGE- ANPASSUNGEN

## 1. Preiserhöhung Kauflizenzen (Mietlizenzen analog)

- pCon.planner PRO + Plugins: + ca. 26 %
- pCon.basket (offline) + Plugins: + ca. 26 %

## 2. Preiserhöhung Nutzungsgebühren

- pCon.planner Plugin CAD ToolBox: + 7 %
- EGR-LocalTestBox: + 7 %

## 3. Erhöhung Softwarepflegegebühren um 20%

- Alle Produkte (Kauflizenzen) betreffend
- Neuer Wartungssatz: 1,8 % monatlich

**VIELEN DANK  
FÜR IHREN BESUCH.**